

Warmes Wasser. Der Komfort, laufend Energie zu sparen.

- › DURCHLAUFERHITZER
- › KLEINSPEICHER
- › KOCHENDWASSERGERÄTE
- › WANDSPEICHER
- › STANDSPEICHER
- › HÄNDETROCKNER



STIEBEL ELTRON

Technik zum Wohlfühlen

Wir lassen unsere Erfahrungen mit einfließen.

Neben der Heizung benötigt die Warmwasserbereitung sehr viel Energie. Diese deutlich zu senken, ist aber nur eine Frage der Technik. Warmwassergeräte von STIEBEL ELTRON erledigen die Aufgabe mit höchster Effizienz. Und bieten komfortable Lösungen für Küche und Bad.



Inhalt

Project Energy ^e	Unsere Initiative für das Haus der Zukunft	04
Individualität	Effiziente Technik für jeden Einsatz	08
Prinzip	Dezentrale Warmwasserbereitung. Sparen auf kürzestem Weg	10

Durchlauferhitzer

› Elektronische Durchlauferhitzer	14
› Mini-Durchlauferhitzer	20

Kleinspeicher und Armaturen

› Kleinspeicher	24
› Armaturen	29
› Kochendwassergerät	30
› Heißwasserautomat	31

Warmwasserspeicher

› Wandspeicher	34
› Standspeicher	38

Gewerblicher Einsatz

› Händetrockner	42
› Sensorarmaturen	44
› Standspeicher	45

Technische Daten

› Die wichtigsten Informationen auf einen Blick	48
---	----

Die weltweite Energiewende – also der bewusste und effiziente Einsatz unserer Energieressourcen – ist ein Fakt, der unumstößlich ist und der die enormen gesellschaftlichen Herausforderungen verdeutlicht.

**PROJECT
ENERGY^e**

Project Energy^e –
Unsere Initiative für das
Haus der Zukunft.

Die Zeichen der Zeit erkennen | Wir von STIEBEL ELTRON übernehmen unser Stück Verantwortung und starten eine Initiative für das Haus der Zukunft: Project Energy^e. Denn als innovativer Lösungsanbieter mit fast 90-jähriger Erfahrung wissen wir: Die Zeit ist reif für energieeffiziente, vernetzte und beständige Lösungen, die wir sauber, sicher und verantwortungsvoll an die nächsten Generationen weitergeben können.



Der Schlüssel zu nachhaltiger Energienutzung liegt in der Effizienz. Dabei spielt die Technik eine ebenso große Rolle wie das Nutzerverhalten oder die Gebäudesituation. STIEBEL ELTRON bietet maßgeschneiderte Lösungen, die alle Faktoren berücksichtigen. Höchste Effizienz ist das Resultat.

Effizienz bedeutet ...

Erfolg wird aus Ideen gemacht. 1924 startete Dr. Theodor Stiebel das Unternehmen mit der Maßgabe, Produkte mit geringem Energieverbrauch zu entwickeln. Mit modernsten Produkten für die effiziente Warmwasserbereitung werden wir einem Anspruch gerecht, der gerade heute aktueller denn je erscheint.



... aus den Wurzeln eines Unternehmens nachhaltig zu wachsen.

Das größte Kapital unseres Unternehmens ist die Kreativität unserer Mitarbeiter. Ideen zu erkennen und Innovationen in marktgerechte Produkte zu überführen sind die ersten Schritte auf dem Weg zu neuer Energieeffizienz.



... Kreativität als wichtigste Energiequelle zu nutzen.

Wir wollen Wasser erwärmen und nicht die Erde. Darum betrachtet STIEBEL ELTRON die effiziente Warmwasserbereitung gleichermaßen als technische Herausforderung und gesellschaftliche Verpflichtung. Mit dem Ziel, nachhaltiger zu wirtschaften. Im Bürohaus Doppel-XX in Hamburg versorgen zum Beispiel die Geräte der Baureihe SNU jeweils eine Endnahmestelle vor Ort.



... von Haus aus richtungsweisende Lösungen zu entwickeln.

Warmes Wasser ist in jedem Gebäude die Quelle für Sauberkeit und Wohlbefinden. Mit einer breiten Palette maßgeschneiderter Lösungen reduzieren wir den Energieaufwand in Ihrem Zuhause. Denn die effiziente Warmwasserbereitung ist unser Element.





Das Ziel der Warmwasserbereitung lautet wunschgenaue Temperatur. Am effizientesten erreicht man es mit Systemen, die verbrauchsnahe installiert und exakt regelbar sind.

Mit Wasser besser haushalten | Warmes Wasser erscheint heute selbstverständlich. Welche Energiemengen zur Erwärmung benötigt werden, unterliegt großen Schwankungen. Individuelle Gewohnheiten, Gebäudesituation und die technische Ausstattung sind hier ausschlaggebend. Zum Beispiel kann selbst die modernste zentrale Warmwasserbereitung ineffektiv sein, wenn das warme Wasser mit hoher Temperatur vorgehalten wird und lange Wege zurücklegen muss. Ganz besonders, wenn häufig kleinere Mengen entnommen werden.

Aus einer breiten Produktpalette hocheffizienter Geräte versorgt STIEBEL ELTRON seine Kunden mit maßgeschneiderten Lösungen. Vom elektronischen Durchlauferhitzer bis zum großen Standspeicher haben wir genau die Produktlösung, die sich am effizientesten in die vorhandene Umgebung integrieren lässt.

Es gibt keine richtige oder falsche Technik zur Warmwasserbereitung. Vielmehr sind die vorhandenen Gegebenheiten und das Nutzerverhalten ausschlaggebend. Hier bietet STIEBEL ELTRON die passende Lösung.

Mit Strom gegen den Strom | Elektrischer Strom ist so sauber, wie man ihn herstellt. Angesichts eines immer höheren Anteils aus regenerativen Quellen wie Wind- oder Solarenergie spricht immer mehr für die elektrische Warmwasserbereitung. Durch eine dezentrale Warmwasserversorgung ist die elektrische Bereitung durchaus günstiger als die mit Öl und Gas. Der gute Komfort, die außerordentliche Qualität und die hohe Effizienz unserer Geräte leisten ihr Übriges. Informieren Sie sich darum in aller Ruhe, mit welchen Systemen von STIEBEL ELTRON Sie zu Hause die effizienteste und sauberste Lösung erzielen.



Dezentrale Warmwasserbereitung. Sparen auf kürzestem Weg.

Lösungen zur effizienten Warmwasserbereitung unterscheidet man in zentrale und dezentrale Konzepte. Bei der zentralen Warmwasserbereitung verpufft der gute Wirkungsgrad nur allzu oft durch die langen Zuleitungen. Dieser Nachteil ist systembedingt. Aber auch bei den CO₂-Emissionen lohnt ein Vergleich. Die dezentrale Warmwasserbereitung schneidet auch hier viel besser ab als allgemein angenommen.

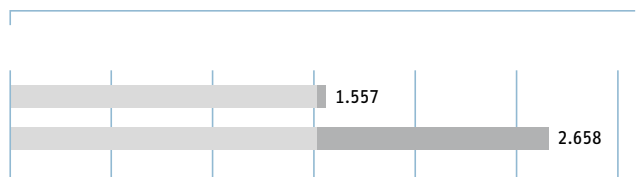
Dezentrale Warmwasserbereitung

- › Hohe Energieeffizienz
- › Einfache und verbrauchsgerechte Abrechnung
- › Keine verdeckten Folgekosten
- › Extrem wartungsarm
- › Kaum Leitungsverluste

Effizienz unter dem Strich | Die tatsächliche Energieeffizienz zeigt sich oft erst am Jahresende. Denn viele Kostenfaktoren, wie etwa die Warmwasser-Zirkulationspumpe bei der Zentralanlage, erscheinen dann in der Endabrechnung. Sie werden selten als Warmwasserkosten erkannt.

Berücksichtigt man auch die verdeckten Kostentreiber, schneidet die elektrische Warmwasserbereitung gegenüber einer Zentralanlage mit Öl oder Gas oft besser ab. Gerade die dezentrale elektrische Warmwasserversorgung bietet noch weitere Vorteile, denn sie ist praktisch wartungsfrei und ermöglicht eine einfache und verbrauchsgerechte Abrechnung.

Vergleich des Energieeinsatzes pro Jahr (in kWh)



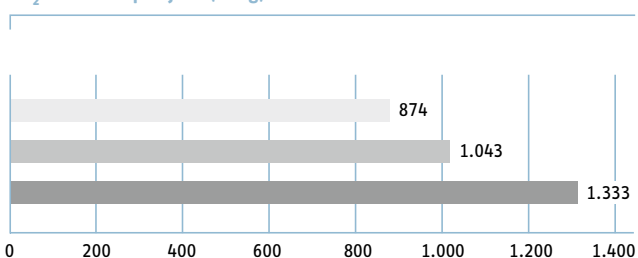
Basis: Einfamilienhaus, 3-Personen-Haushalt | FFE-Studie 2011

2 Durchlauferhitzer und 1 Kleindurchlauferhitzer, verbrauchsnahe in der Wohnung

Zentraler Speicher (Öl, Gas) im Keller mit Warmwasserzirkulation

- Nutzwärme (1.512 kWh/a)
- Wärmeverluste

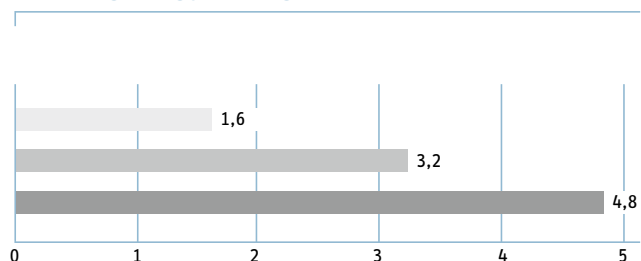
CO₂-Emission pro Jahr (in kg)



Bei der CO₂-Bilanz steht die dezentrale elektrische Warmwasserbereitung sauber da. Die Verbräuche entsprechen dem Bedarf eines 3-Personen-Haushalts | HEA 2007

- Strom, dezentral
- Erdgas, zentral
- Heizöl, zentral

Wasservergeudung pro Leitungsmeter (in l)



Wasserleitungslänge: ■ 5 m ■ 10 m ■ 15 m

Basis: Kupferrohr mit 22 mm Durchmesser

Komfort ohne lange Leitung | Die zentrale Warmwasserbereitung ist nicht automatisch günstiger. Oft ist sogar das Gegenteil der Fall. Besonders dann, wenn häufig kleine Mengen warmes Wasser gezapft werden. Denn bevor das warme Wasser genutzt werden kann, muss erst das kalte Wasser aus der Leitung laufen. Zusätzlich bleibt nach dem Zapfen auch jede Menge Warmwasser ungenutzt in der Leitung stehen und kühlt sich ab. Die elektrische Warmwasserbereitung direkt vor Ort schneidet hier viel günstiger ab, weil kaum Leitungsverluste entstehen.



Durchlauferhitzer.
Komfort und Effizienz
einfließen lassen.

„Wechselduschen mag ich nicht.
Schon gar nicht direkt nach dem
Aufstehen. Ich will zuverlässige
Technik. Sonst geht ja morgens
meine gute Laune baden.“



Hält, was er verspricht: gradgenau die Wunschttemperatur.

Das Qualitätsmoment | Der vollelektronische Durchlauferhitzer DHE SL electronic comfort liefert gradgenau temperiertes Wasser und bietet somit höchsten Duschkomfort. Durch die moderne, vollelektronische Steuerung lassen sich – verglichen mit hydraulischen Durchlauferhitzern – bis zu 150 € Betriebskosten im Jahr einsparen. Das augenfälligste Merkmal ist das digitale Multifunktionsdisplay des Gerätes. Es zeigt nicht nur die eingestellte Wunschttemperatur, sondern signalisiert auch durch eine grüne Displaybeleuchtung, dass das Gerät im besonders effizienten Betrieb arbeitet. Auch den Energie- und Wasserverbrauch sowie die bereits erzielten CO₂-Einsparungen können präzise abgelesen werden.

So komfortabel wie die Nutzung ist auch der Einbau: Das Gerät passt fast überall und kann sowohl als Vorwandinstallation als auch direkt an der Wand montiert werden.

Ein besonderer Vorteil des DHE SL electronic comfort als das Top-Gerät der Durchlauferhitzer ist der 36Plus Geräteschutz. STIEBEL ELTRON übernimmt für registrierte DHE SL electronic comfort nach Ablauf der gesetzlichen Gewährleistung für weitere 36 Monate den Geräteschutz gegen Material-, Konstruktions- und Fabrikationsfehler.



DHE SL electronic comfort mit Mini-Funkfernbedienung FFB

- › 18, 21, 24 kW (wählbar), 18 kW, 27 kW
- › 9,2–13,8l/min (je nach Gerät)
- › Sparmonitor zeigt Kosteneinsparung und CO₂-Reduzierung an
- › Multifunktionsdisplay mit wechselnder Hintergrundbeleuchtung;
Grün signalisiert effizienten Betrieb
- › Elektronisches Sicherheitssystem mit Lufterkennung
- › Blankdraht-Heizsystem im druckfesten Kupfermantel
- › Strahlwasserschutz nach IP25
- › Mini-Funkfernbedienung zur Temperaturwahl
- › Komfort-Funkfernbedienung (optional)
- › ECO-Funktion zum Wasser- und Energiesparen
- › Profi-Rapid® zur Schnellmontage

Vorteile für Ihr Zuhause

- › Immer gradgenaue Wunschttemperatur von 20 °C bis 60 °C
- › Spart bis zu 30% Wasser und Energie*
- › Wasser- und Energieverbrauchsanzeige
- › Schnelle Temperaturwahl mit Speichertaste
- › Kindersicherung, individuell einstellbar

DHE SL



* Gegenüber hydraulischen Durchlauferhitzern, abhängig vom Nutzerverhalten.

Auf Knopfdruck Komfort | Die Mini-Funkfernbedienung gehört bereits serienmäßig zum DHE SL electronic comfort. Damit kommen seine Stärken überall zur Entfaltung. Denn die Wunschtemperatur lässt sich dadurch gradgenau auch unter der Dusche einstellen. Wer alle weiteren Komfortfunktionen nicht direkt am Gerät einstellen möchte, erhält auf Wunsch auch eine Kabel- oder Funkfernbedienung mit Multifunktionsdisplay.

Funkfernbedienung FFB 1 SL | FFB 2 SL

- › Stufenlose Temperaturwahl von 20 °C bis 60 °C
- › Anzeige von Temperatur, Durchflussmenge, Energieverbrauch oder Uhrzeit
- › Sicherheitsfunktionen: Temperaturwarnblinker, Verbrühgefahr-Anzeige, Kindersicherung, Verbrühsschutz
- › Reichweite ca. 25 m (bidirektional)
- › Nachrüstbar für alle DHE ab Baujahr Mai 2005
- › Funk-Fernbedienung FFB 2 SL ermöglicht eine Erweiterung der Anlage bis max. sechs Funkbedienteile

Mini-FFB



FFB SL



Vorteile für Ihr Zuhause

- › Bedienfeld mit LCD-Multifunktions-Display und Hintergrundbeleuchtung
- › Zwei Speichertasten für Wunschtemperaturen
- › Komfortfunktionen: ECO-Taste, vier Wellness-Dusch-Programme, Wassermengenautomatik

Prickelnder Duschgenuss ist Einstellungssache.

Fließender Genuss | Der DEL SL electronic LCD zeigt, was er kann: gradgenaue Temperatureinstellung. Denn diese brauchen Sie nur noch am Drehregler einzustellen, bis der gewünschte Wert auf dem LC-Display angezeigt wird. Der elektronisch geregelte Durchlauferhitzer misst dabei exakt die Durchflussmenge, die Kalt- und Warmwassertemperatur und regelt in Abhängigkeit davon die Heizleistung. Auch größere Druckschwankungen werden ausgeglichen. Der DEL SL electronic LCD hält Ihre Wunschtemperatur bis zur Leistungsgrenze.

Ganz sicher auch dann, wenn mal etwas danebengeht: Das Gerät kann direkt im Strahlwasserbereich Ihrer Dusche eingebaut werden. Der DEL SL electronic LCD ist nach IP25 strahlwassergeschützt und empfiehlt sich daher – neben allen ökonomischen Vorteilen – für den platzsparenden Einbau direkt in der Dusche oder über der Badewanne.



Optional erhältlich: Funkfernbedienung



LC-Display

DEL SL electronic LCD

- › 18, 21, 24 kW (wählbar), 18 kW, 27 kW
- › 9,2–13,8 l/min (je nach Gerät)
- › LCD-Temperaturanzeige
- › Elektronisches Sicherheitssystem mit Lufkerennung
- › Für kalkarmes und kalkhaltiges Wasser
- › Blankdraht-Heizsystem im druckfesten Kupfermantel
- › Strahlwasserschutz nach IP25
- › Profi-Rapid® zur Schnellmontage

Vorteile für Ihr Zuhause

- › Gradgenaue Temperatureinstellung von 30 °C bis 60 °C
- › Spart bis zu 30 % Wasser und Energie*
- › Optional mit Funkfernbedienung
- › Verbrühschutz bei 43 °C einstellbar

DEL SL



* Gegenüber hydraulischen Durchlauferhitzern, abhängig vom Nutzerverhalten.

Temperaturschwankungen sind kein Thema mehr.

Keine Wechselbäder | Der DHB-E SL electronic besitzt alle wichtigen Komforteigenschaften eines elektronisch geregelten Durchlauferhitzers. Die aktiv geregelte Heizleistung kompensiert Druckschwankungen in der Wasserleitung und garantiert Ihnen ein angenehmes Duschenerlebnis. Temperaturschwankungen oder lange Aufwärmphasen gehören der Vergangenheit an. Zudem ist der DHB-E SL electronic durch seine moderne Elektronik beim Energie- und Wasserverbrauch bis zu 30%* günstiger.



Stufenlose Einstellung der Wunschtemperatur über Temperaturwählknopf von 30 °C bis 60 °C

DHB-E SL electronic

- › 18, 21, 24 kW (wählbar), 11 kW, 13 kW, 18 kW, 27 kW
- › 5,6–13,8 l/min (je nach Gerät)
- › Für kalkarmes und kalkhaltiges Wasser
- › Strahlwasserschutz nach IP25
- › Elektronisches Sicherheitssystem mit Lüfterkennung
- › Profi-Rapid® zur Schnellmontage

Vorteile für Ihr Zuhause

- › Konstante Temperatur bis zur Leistungsgrenze von 30 °C bis 60 °C
- › Stufenlose Temperaturwahl
- › Spart bis zu 30% Wasser und Energie*

DHB-E SL



* Gegenüber hydraulischen Durchlauferhitzern, abhängig vom Nutzerverhalten.

Der erste Schritt zu mehr Komfort.

Erfrischend sparsam | Der DHB ST stellt einen interessanten Einstieg in die Komfortklasse dar. Denn er bietet die Leistungen moderner elektronischer Durchlauferhitzer zu den Kosten der unteren Mittelklasse. Zu seinen Vorteilen zählen vor allem die Energieeffizienz und die Annehmlichkeit, dass die vorgewählte Warmwassertemperatur gehalten wird. Temperaturschwankungen, verursacht durch Druckveränderungen in den Leitungen, werden vermieden. Damit ermöglicht der Durchlauferhitzer von Anfang an ein Duscherlebnis ohne Kälteschock. Der DHB ST steht somit für angenehmen Komfort ohne Verschwendung.



Das Bedienfeld zeigt eine leicht verständliche Symbolik zur Temperatureinstellung von 35 °C, 45 °C und 55 °C.

DHB ST

- › 18 kW, 21 kW, 24 kW, 27 kW (je nach Gerät)
- › 9,2–13,8 l/min (je nach Gerät)
- › Individuelle Temperatureinstellung durch Beimischen von Kaltwasser
- › Elektronisches Sicherheitssystem mit Luftekennung
- › Für kalkarmes und kalkhaltiges Wasser
- › Blankdraht-Heizsystem
- › Strahlwasserschutz nach IP25
- › Profi-Rapid® zur Schnellmontage

Vorteile für Ihr Zuhause

- › Dreistufige Temperaturvorwahl, ca. 35 °C, 45 °C, 55 °C
- › Konstante Warmwassertemperatur bis zur Leistungsgrenze
- › Spart bis zu 20 % Wasser und Energie*

DHB ST



* Gegenüber hydraulischen Durchlauferhitzern, abhängig vom Nutzerverhalten.

Start in die Effizienzklasse.

Einfach wirtschaftlich | Der HDB-E ist ein elektronischer Durchlauferhitzer, der immer passt. Er versorgt mehrere Entnahmestellen und ist für kalkarmes sowie kalkhaltiges Wasser geeignet. Die individuelle Wunschttemperatur wird dabei durch Zumischen kalten Wassers direkt an der Armatur erzielt. Sein Durchflussmengenbegrenzer gewährleistet eine ausreichende Temperaturerhöhung, auch im Winter. Außerdem sind kleine Zapfraten dank geringer Einschaltwerte möglich. Der elektronische Durchlauferhitzer HDB-E ersetzt Altgeräte schnell und problemlos.

HDB-E

- › 12 kW, 18 kW, 21 kW, 24 kW (je nach Gerät)
- › 5,6–12,3 l/min (je nach Gerät)
- › Strahlwasserschutz nach IP25
- › Blankdraht-Heizsystem
- › Für kalkarmes und kalkhaltiges Wasser
- › Mit druckabhängigem Sicherheitskonzept und elektronischem Lüfterkennungssystem

Vorteile für Ihr Zuhause

- › Ideal für den Austausch von hydraulischen Durchlauferhitzern
- › Konstante Warmwassertemperatur von 55 °C bis zur Leistungsgrenze
- › Einbau im Duschbereich möglich

HDB-E



Mini-Durchlauferhitzer. Die optimale Lösung fürs Gäste-WC.

Mit wärmsten Empfehlungen | Überall dort, wo häufig kleinere Mengen handwarmes Wasser benötigt werden, macht sich der elektronische Mini-Durchlauferhitzer DEM electronic bezahlt. Denn ohne lange Zuwege und Leitungsverluste liefert das Gerät Wasser in elektronisch geregelter Wunschtemperatur. Die üblichen Wasser- und Energieverluste durch manuelle Temperatureinstellung entfallen. Damit eignet sich der DEM electronic ganz besonders für Handwaschbecken, bei denen eine konstante Auslauftemperatur gewünscht ist. Das Gerät kann sowohl über als auch unter Tisch montiert werden und kann einfach an das 230-V-Stromnetz angeschlossen werden (DEM 7 an 400 V).

Sensorarmatur für DEM electronic und DHM | Die berührungslose Sensorarmatur ist bestens geeignet für Waschplätze, an die hohe Komfort- und Hygiene-Ansprüche gestellt werden.



Sensorarmatur WEN

DEM electronic

- › Für eine Zapfstelle
- › 3,5 kW, 4,4 kW, 5,7 kW und 6,5 kW (je nach Gerät)
- › Effektives Blankdraht-Heizsystem
- › DEM 3 für drucklose Armaturen
- › DEM 4, DEM 6 und DEM 7 für drucklose und druckfeste Armaturen
- › Über- und Untertischmontage
- › Für Kombination mit Solarsystemen geeignet

DEM electronic



Vorteile für Ihr Zuhause

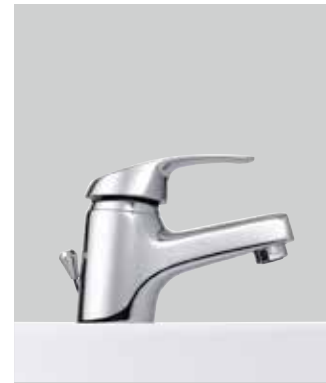
- › Sofort warmes Wasser
- › Konstante Auslauftemperatur intern einstellbar von 30 °C bis 50 °C
- › Energieeinsparung durch elektronische Temperaturregelung
- › Keine Bereitschafts- oder Verteilungsverluste



Wärmstens empfohlen für konstant handwarmes Wasser.

Weniger ist mehr | Zum Beispiel bei der Warmwasserversorgung Ihres Gäste-WCs. Sie verbinden gleich zwei Vorteile miteinander. Einerseits den Komfort einer dezentralen Wasserversorgung. Schließlich muss das warme Wasser nicht durch eine lange Zuleitung geführt werden. Und andererseits ist die Warmwasserleistung der Mini-Durchlauferhitzer zum Händewaschen gut geeignet. Mini-Durchlauferhitzer sind die effizienteste Warmwasserversorgung fürs Handwaschbecken. Und zwar sowohl als drucklose Geräte als auch in druckfester Bauart. Energie wird nur verbraucht, wenn warmes Wasser gezapft wird. Das macht diese Geräte so ideal für Zapfstellen, die nur selten benötigt werden.

Armaturen für DNM | Das Niederdruck-Armaturenprogramm, bestehend aus MAE, MAZ und MAW mit Spezial-Strahlregler für ein optimiertes Strahlbild, ergänzt die drucklosen DNM-Mini-Durchlauferhitzer zu einer perfekten Einheit.



Einhebelmischarmatur MAE

DNM | DHM

- › Für Handwaschbecken geeignet
- › 3,5 kW, 4,4 kW, 5,7 kW und 6,5 kW (je nach Gerät)
- › 2,0–3,7 l/min (je nach Gerät)
- › 230 V bzw. 400 V beim DHM 7 mit Anschlussleitung
- › Blankdraht-Heizsystem

DNM

- › Für drucklose Installation mit offenen Armaturen
- › Über- und Untertischmontage

DHM

- › Für druckfeste Installation mit Druckarmaturen
- › Untertischmontage

Vorteile für Ihr Zuhause

- › Sofort warmes Wasser
- › Temperaturerhöhung um ca. 25 °C
- › Keine Bereitschafts- oder Verteilungsverluste

DNM | DHM



Kleinspeicher und Armaturen. Sparsamkeit auf Vorrat.

„Hier mal eine Tasse spülen, dort kurz den Tisch abwischen – da kommt schon so einiges jeden Tag zusammen. Nicht schlecht, was ein Kleinspeicher da alles spart. Saubermachen und Energiesparen ist ja praktisch ein Abwasch.“



Spart nicht am Komfort, aber an Wasser und Energie.

Klein – aber fein | Der Kleinspeicher SNU 5 SL antitropf comfort überzeugt in vielerlei Hinsicht. Die Temperaturen im Gerät lassen sich stufenlos von 35 °C bis 85 °C einstellen, so dass immer Wasser gleicher Wärme entnommen werden kann. Die wahlweise einstellbare Temperaturbegrenzung auf 38 °C, 45 °C, 55 °C oder 65 °C dient dabei als Verbrühschutz oder kann als Energiesparstufe genutzt werden. Die hocheffiziente Wärmedämmung der Kleinspeicher sorgt für geringste Energieverluste.

- › **antitropf** | Verhindert das Tropfen beim Aufheizen, spart Wasser und reduziert Kalkablagerungen an den Armaturen sowie an Spül- und Waschbecken.
- › **thermostop** | Spart Energie und verhindert das Aufwärmen von Temperierarmaturen im Stand-by-Betrieb.



SNU SL mit Waschtischarmatur MEW

SNU 5 SL antitropf comfort

- › 5-Liter-Untertischspeicher mit 2 kW oder 1 kW (je nach Gerät)
- › Nur 0,2 kWh Bereitschaftsenergieverbrauch pro Tag
- › Für eine Entnahmestelle
- › Aktive Schutzschaltung für sichere Installation (wiedereinschaltbarer STB)
- › 230-V-Anschluss mit Schutzkontaktstecker
- › Spritzwasserschutz nach IP24 D
- › Profi-Rapid® zur Schnellmontage

SNU 5 SL



Vorteile für Ihr Zuhause

- › antitropf verhindert das Tropfen beim Aufheizen, spart Wasser und verringert Kalkablagerungen
- › thermostop spart bis zu 30 € pro Jahr
- › Temperaturbegrenzung als Verbrühschutz und Energiesparmodus
- › Niedrige Energiekosten durch minimalen Bereitschaftsstromverbrauch



Komfort und Effizienz mal zwei.

Effizienz im großen Stil | Der Untertischspeicher SNU 10 SL comfort eignet sich hervorragend bei höheren Warmwasserverbräuchen wie zum Beispiel im gewerblichen Bereich. Denn der 10-Liter-Speicher bietet eine 40 °C warme Mischwassermenge von bis zu 19 Litern. So können auch größere Mengen gereinigt werden. Exzellente Verbrauchswerte erreicht der SNU 10 SL comfort unter anderem durch die komfortable thermostop-Funktion. Zusammen mit der hocheffizienten Wärmedämmung spart der Untertischspeicher gleich zweifach.



SNU SL mit Küchenarmatur MES

SNU 10 SL comfort

- › 10-Liter-Untertischspeicher mit 2 kW
- › Für eine Entnahmestelle
- › Bereitschaftsstromverbrauch von 0,32 kWh pro Tag
- › Aktive Schutzschaltung für sichere Installation (wiedereinschaltbarer STB)
- › 230-V-Anschluss mit Schutzkontaktstecker
- › Spritzwasserschutz nach IP24 D
- › Profi-Rapid® zur Schnellmontage

Vorteile für Ihr Zuhause | Ihr Gewerbe

- › thermostop spart bis zu 30 € pro Jahr
- › Sehr hohe Mischwassermenge von bis zu 19L (bei 40 °C)
- › Temperaturbegrenzung als Verbrühschutz und Energiesparmodus

SNU 10 SL



Einfach umschwenken aufs Kostensenken.

Teamwork | Für die Montage über der Entnahmestelle empfehlen sich die Kleinspeicher SN SL comfort oder SH SL comfort. Je nachdem, ob Sie eine oder mehrere Entnahmestellen versorgen möchten. Die Geräte gibt es mit einem Fassungsvermögen von 5 bis 15 Litern. Sie können stufenlos von 35 °C bis 82 °C bzw. 85 °C eingestellt werden, so dass immer Wasser gleicher Wärme zur Verfügung steht. Die Temperaturbegrenzung sorgt immer für eine sichere maximale Auslauftemperatur. Sie lässt sich wahlweise auf 38 °C, 45 °C, 55 °C oder 65 °C begrenzen.

Zusammen mit der MEK-Armatur bilden die Kleinspeicher der Baureihe SN SL comfort ein eingespieltes Team. Die Einhebelmischbatterie mit schwenkbarem Auslauf lässt sich sehr bequem bedienen. Mit ihr hat man den offenen Kleinspeicher in der Küche perfekt im Griff.



SN SL mit Küchenarmatur MEK

SN 5, 10, 15 SL comfort | SH 10, 15 SL comfort

- › SN SL: offener Speicher mit 5, 10 oder 15 Litern Inhalt (je nach Gerät)
- › SH SL: geschlossener Speicher mit 10 oder 15 Litern Inhalt (je nach Gerät)
- › Geringer Bereitschaftsenergieverbrauch
- › Heizleistung 2,0 oder 3,3 kW (je nach Gerät)
- › Aktive Schutzschaltung für sichere Installation (wiedereinschaltbarer STB)
- › 230-V-Anschluss mit Schutzkontaktstecker
- › Spritzwasserschutz nach IP24 D
- › Profi-Rapid® zur Schnellmontage

Vorteile für Ihr Zuhause

- › Sehr hohe Mischwassermenge
- › Temperaturbegrenzung als Verbrühschutz
- › Energiesparmodus

SN SL



Konstante Temperatur im Handumdrehen.

Warm vorbereitet | Der Kleinspeicher SHU SL comfort mit 5 oder 10 Liter Fassungsvermögen eignet sich optimal für die Versorgung mehrerer Entnahmestellen. Mit dem Drehregler lässt sich die Temperatur im Gerät stufenlos von 35 °C bis 82 °C einstellen. Die Temperaturbegrenzung sorgt immer für eine sichere maximale Auslauftemperatur. Sie lässt sich wahlweise auf 38 °C, 45 °C, 55 °C oder 65 °C begrenzen. Eine Signallampe schaltet sich immer dann ein, wenn sich das Gerät gerade in der Aufwärmphase befindet. Unabhängig davon, in welchem Betriebsmodus der Kleinspeicher ist, erzeugt er immer konstant die gewünschte Wassertemperatur.



Im Handumdrehen lässt sich die Temperatur stufenlos einstellen und der ECO-Betrieb einschalten.

SHU 5, 10 SL comfort

- › Speicher mit 5 oder 10 Litern Inhalt (je nach Gerät)
- › 2,0 kW Heizleistung
- › 230-V-Anschluss mit Schutzkontaktstecker
- › Spritzwasserschutz nach IP24 D
- › Aktive Schutzschaltung für sichere Installation (wiedereinschaltbarer STB)
- › Bereitschaftsenergieverbrauch max. 0,36 kWh
- › Profi-Rapid® zur Schnellmontage

Vorteile für Ihr Zuhause

- › Stufenlose Temperatureinstellung am Gerät von 35 °C bis 82 °C
- › Temperaturbegrenzung als Verbrühschutz
- › Energiesparmodus
- › Sehr hohe Mischwassermenge

SHU SL



Großartige Leistung auf kleinstem Raum.

Feine Küche | Die Kleinspeicher der UFP-Reihe überzeugen durch starke Leistung auf engem Raum. In besonders kompakter Bauform versorgen die offenen Speicher eine Entnahmestelle mit fließend warmem Wasser. Ein Drehregler ermöglicht die stufenlose Temperatureinstellung von 35 °C bis 85 °C am Gerät. Der Kleinspeicher stellt bei Aufheizung auf 65 °C rund die doppelte Menge seines Speichervolumens an warmem Mischwasser von 40 °C zur Verfügung.



UFP 5 t mit Küchenarmatur WUT

UFP 5 h | UFP 5 t

- › 5-Liter-Kleinspeicher (offen), 2,0 kW
- › Spritzwasserschutz nach IP24 D
- › Auch als Übertischvariante erhältlich (Typ UFP 5 h)
- › Bereitschaftsenergieverbrauch 0,23 kWh

Vorteile für Ihr Zuhause

- › Thermostop zur Vermeidung von Wärmeabstrahlung beim Einsatz von Temperierarmaturen im Stand-by-Betrieb
- › Geringer Platzbedarf
- › Temperaturbegrenzung auf 45 °C, 55 °C oder 65 °C

UFP 5 t



Elegantes Design trifft intelligente Technik.

Kombinationssicher | Die perfekte Warmwasserbereitung ist der erste Schritt zu mehr Komfort. Die passende Armatur zur Bedienung der zweite. Mit der richtigen Kombination verbinden Sie beide Aspekte zu einer perfekt funktionierenden Einheit. Die empfohlenen Armaturen harmonieren ausgezeichnet mit den Geräten von STIEBEL ELTRON. Und sie machen darüber hinaus die Warmwasserversorgung in Ihrem Badezimmer oder in Ihrer Küche noch ein ganzes Stück handlicher.

Vorteile für Ihr Zuhause

› Perfekte Abstimmung mit STIEBEL ELTRON-Kleinspeichern zur optimalen Warmwassernutzung

MES | Der Einhebelmischer MES vereint alle Eigenschaften einer hervorragenden Armatur. Die massive und solide Messingausführung eignet sich besonders für den Einsatz an der Küchenspüle. Als formschöner Wasserspender setzt er auch ästhetische Akzente.

MEW | Der Einhebelmischer MEW kombiniert modernes, gradliniges Design mit hoher Fertigungsqualität. Durch seinen exzellenten Bedienkomfort ist er ideal geeignet für den tagtäglichen Einsatz auf Waschtischen.

WST | Die klassische Temperierarmatur im modernen Design fühlt sich auf dem Waschtisch (WST) genauso wie an der Küchenspüle (WUT) wohl. Die verchromten Metallgriffe und glatten Oberflächen machen überall eine glänzende Figur.

MEWC | Die attraktive Einhebelmischarmatur MEWC ist für den Waschtisch und kleinere Spülen geeignet und spannt den eleganten Bogen zwischen anspruchsvollem Design und hoher Qualität. Der schweren Messingausführung mit Gussauslauf sieht man die gute Verarbeitung förmlich an.

MES



MEW



WST



MEWC



Kochend heißes Wasser. Schnell und problemlos nutzen.

Küchen braucht man zum Kochen | Immer dann, wenn schnell kochendes Wasser benötigt wird, kommen unsere Kochendwassergeräte ins Spiel. Denn sie ermöglichen den bequemen und gefahrlosen Umgang mit der extrem heißen Flüssigkeit. Schließlich lassen sich die Geräte so einfach wie ein Wasserhahn bedienen. Wenn beispielsweise große Mengen Tee aufgegossen werden, ersparen Sie sich das unbequeme Umfüllen. Und damit auch die Gefahr einer Verbrühung. Aber auch Kleinstmengen – wie etwa für eine Tasse Tee – werden wirtschaftlich sinnvoll und sicher zum Kochen gebracht. Das Heizelement garantiert einen dauerhaft hohen Wirkungsgrad. Der Rohrheizkörper, unterhalb einer Edelstahlbodenplatte angebracht, befindet sich außerhalb des Wassers. Die Temperaturen sind stufenlos einstellbar, wobei die Geräte jeweils beim Erreichen der Temperatur automatisch abschalten. Bis hin zum Siedepunkt.

Die starke Kochstelle | Die Kochendwassergeräte werden aus unterschiedlichen Materialien wie Glas oder Kunststoff hergestellt. Sie sind in verschiedenen Designs erhältlich. Mal mit klassischer Chromarmatur, mal mit formschöner kunststoffummantelter Armatur.



Die Temperatur kann für warmes, heißes oder kochendes Wasser stufenlos geregelt werden.

Kochendwassergeräte

- › Rohrheizkörper unter Edelstahlbodenplatte
- › 230-V-Anschluss mit Schutzkontaktstecker
- › Formschöner Glasbehälter
- › Stufenlose Temperatureinstellung
- › Temperatureinstellbereich 35 °C bis 100 °C

EBK 5 GA automatic

- › 5-Liter-Glasbehälter mit Chromarmatur

EBK 5 G automatic

- › 5-Liter-Glasbehälter mit weißer Hebel-Zweigriffarmatur

KBA 5 KA automatic

- › 5-Liter-Kunststoffbehälter mit Chromarmatur

EBK 5 K automatic

- › 5-Liter-Kunststoffbehälter mit weißer Hebel-Zweigriffarmatur

EBK 5 G



Vorteile für Ihr Zuhause

- › Kochpunkterfassung und Abschaltautomatik
- › Stufenlose Temperatureinstellung
- › Kaltes, warmes und kochendes Wasser an einer Zapfstelle

Mit einem Griff heißes Wasser.

Allzeit bereit | Mit dem Heißwasserautomat SNU HOT + HOT 3in1 cr können Sie jederzeit fast 100°C heißes Wasser nutzen und erreichen damit Komfort in neuer Dimension. Das kochend heiße Wasser kommt mit einem Griff direkt aus der Armatur, ob für die Zubereitung von Heißgetränken oder Instantgerichten, das Blanchieren von Gemüse, das Desinfizieren von Babyflaschen und Küchenwerkzeug oder das Reinigen von Töpfen und Pfannen. Dabei bietet die mitgelieferte Armatur HOT 3in1 cr maximale Sicherheit. Linksseitig und über einen Drück-Dreh-Mechanismus nutzen Sie sofort das heiße Wasser, wobei die Armatur selbst kühl bleibt. Auf der rechten Seite bietet der Mischhebel den gewohnten Temperaturkomfort von kalt bis warm. Dabei findet der hochwertige, wärmegeämmte 5-Liter-Niederdruckspeicher dank seiner kompakten Abmessungen unter fast jeder Spüle Platz.

Auch im gewerblichen Bereich wie Büros, Läden oder Kantinen ist diese perfekte Kombination aus Kleinspeicher und Armatur sicherlich die komfortablere Alternative zu bisherigen Heißwassergeräten.



Heißes Wasser im Handumdrehen mit der Sicherheitsarmatur HOT 3in1 cr

SNU HOT + HOT 3in1 cr

- › Einfache und schnelle Montage dank Niederdrucktechnologie
- › 5-Liter-Untertischspeicher mit Armatur HOT 3in1 cr
- › 230-V-Anschluss mit Schutzkontaktstecker
- › Elektronischer Temperaturregler zur Steuerung der Wassertemperatur auf 97°C
- › Steuerelektronik mit automatischer Trockengangerkennung sowie Schutztemperaturbegrenzer
- › Kindersicherung

Vorteile für Ihr Zuhause | Ihr Gewerbe

- › Immer heißes Wasser ohne Wartezeit
- › Dampf- und spritzarmes Zapfen
- › Armatur in modernem, anspruchsvollem Design
- › Geringer Platzbedarf des Kleinspeichers SNU HOT

SNU HOT



Warmwasserspeicher. Volumenmodelle fürs Haus.

„Ich habe nicht viel Zeit, aber ich nehme trotzdem noch ein Bad. Mit dem großen Speicher läuft das ja prima. Je schneller die Wanne voll ist, desto länger kann ich entspannen.“



Exzellenter Komfort und erstklassige Effizienz.

Komfort auf Abruf | Die Wandspeicher der Baureihe SHZ LCD electronic comfort verbinden konstant warmes Wasser mit hoher Effizienz. Mit drei ECO-Funktionen lassen sich Effizienz und Warmwasserbereitung präzise auf den eigenen Bedarf abstimmen. So senkt der Modus ECO COMFORT die Temperatur automatisch auf 60 °C. ECO PLUS bietet zusätzlich die Reduktion des Ladegrads, so dass nur ein Teil des Speicherinhalts auf Temperatur gehalten wird. Dies ist besonders günstig, wenn zeitweise nur wenig warmes Wasser benötigt wird. Die Funktion ECO DYNAMIC ermöglicht eine automatische intelligente Anpassung an das individuelle Zapfverhalten.

Die Speicher sind in sechs unterschiedlichen Größen von 30 bis 150 Litern erhältlich. Alle Grundeinstellungen werden einmalig direkt am digitalen Bedienfeld vorgenommen und bleiben gespeichert. Darüber hinaus zeigt das hinterleuchtete LC-Display die verfügbare Warmwassermenge, den Energieverbrauch, die jeweils eingestellte Wunschttemperatur sowie diverse Angaben zum aktuellen Betriebsstatus an.



Gut informiert: Das hinterleuchtete Display unterstützt die einfache Menüwahl und die flexibel zu gestaltende Anzeige.

SHZ 30–150 LCD electronic comfort

- › Drei ECO-Funktionen zur Auswahl
 - ECO COMFORT – maximaler Warmwasserkomfort
 - ECO PLUS – das Plus an Effizienz
 - ECO DYNAMIC – maximale Energieeffizienz
- › Wandspeicher mit 30, 50, 80, 100, 120 oder 150 Litern Inhalt (je nach Gerät)
- › 1,0–6,0 kW (je nach Gerät und Anschlussart)
- › Zweikreisanschluss für Tag- und/oder Nachtaufheizung
- › Bereitschaftsenergieverbrauch 0,45–1,05 kWh pro Tag (je nach Gerät)
- › Für offene und geschlossene Betriebsweise
- › Korrosionsschutz durch wartungsfreie Fremdstromanode
- › Automatische Verkalkungsanzeige

Vorteile für Ihr Zuhause

- › Stufenlose und gradgenaue Temperatureinstellung von 20 bis 85 °C
- › Effiziente Nutzung durch drei automatische ECO-Funktionen
- › Hintergrundbeleuchtetes LC-Display für Wärmeinhalts- und Mischwasseranzeige
- › Hohe Sicherheit und lange Lebensdauer durch Spezialemaillierung

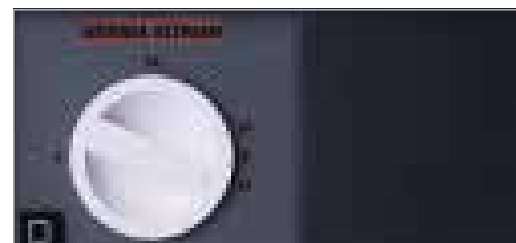
SHZ LCD



Universell einsetzbar. Mehr als nur ein Wandspeicher.

Komfort und Effizienz mischen | Der HFA-Z universal ist ein Wandspeicher voller Möglichkeiten. Wird er als offenes, druckloses Gerät angeschlossen, steht Ihnen noch eine ganz besondere Option zur Verfügung. Denn der HFA-Z universal kann nicht nur als normaler Wandspeicher, sondern auch als Boiler betrieben werden. In diesem Betriebsmodus wird der Speicherinhalt einmalig auf eine vorher gewählte Wunschtemperatur aufgeheizt. Bis maximal 82 °C. Der Aufheizvorgang im Boilerbetrieb wird manuell über die Schnellheiztaste eingeschaltet.

Ein fein justierbarer Drehregler ermöglicht die stufenlose Temperatureinstellung direkt am Gerät. Für eine lange Lebensdauer sorgen die Spezialemaillierung sowie die hochwirksame Magnesium-Schutzanode. Das Gerät kann als offener und geschlossener Wandspeicher betrieben werden. Der Speicher ist mit einem Volumen von 30, 80, 100 und 150 Litern erhältlich.



Temperatur ist Einstellungssache. Mit Schnellheiztaste und stufenlosem Temperaturregler.

HFA-Z 30-150 universal

- › Wandspeicher mit 30, 80, 100 oder 150 Litern Inhalt (je nach Gerät)
- › 2,0-6,0 kW (je nach Gerät und Anschlussart)
- › Bereitschaftsenergieverbrauch 0,5-1,2 kWh pro Tag (je nach Gerät)
- › Für offene und geschlossene Betriebsweise
- › Boilerbetrieb möglich

Vorteile für Ihr Zuhause

- › Zweikreisanschluss zur Nutzung des preisgünstigen Nachttarifs
- › Schnellheiztaste für bedarfsabhängiges Aufheizen
- › Stufenlose Temperaturwahl

HFA-Z



Warmwasserkomfort in jeder Größenordnung.

Offen für beides | Die Baureihe SH 30–150 S electronic bringt hohen Wasserkomfort in Ihr Zuhause. Sie kann sowohl als offenes System für eine oder als geschlossenes System für mehrere Entnahmestellen installiert werden. Die Geräte verfügen über eine stufenlose Temperatureinstellung. Eine Temperaturbegrenzung auf 45 °C, 55 °C und 65 °C am Wählknopf ist ebenfalls möglich.



Bei der stufenlosen Temperatureinstellung hat man auch die gespeicherte Wärmemenge im Blick.

SH 30–150 S electronic

- › Wandspeicher mit 30, 50, 80, 100, 120 oder 150 Litern Inhalt (je nach Gerät)
- › 1,0–6,0 kW (je nach Gerät und Anschlussart)
- › Bereitschaftsenergieverbrauch 0,45–1,05 kWh pro Tag (je nach Gerät)
- › Für offene und geschlossene Betriebsweise
- › Korrosionsschutz durch Signalanode

Vorteile für Ihr Zuhause

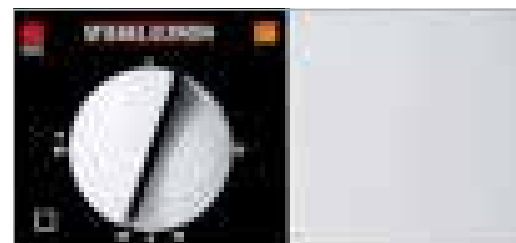
- › Als Einkreispeicher rund um die Uhr in Bereitschaft
- › Elektronische Wärmehaltsanzeige über LED
- › Temperaturbegrenzung auf 45 °C, 55 °C oder 65 °C

SH S



Gewerblich oder privat. Stufenlos von 35 °C bis 85 °C.

Geschlossene Leistung | Der SHD-Durchlaufspeicher bildet auch im Gewerbe die leistungsstarke Alternative. Mit der stufenlosen Einstellung bis 85 °C versorgt er mehrere Entnahmestellen mit heißem Wasser. Der SHD kann auf drei Arten betrieben werden: als Durchlaufspeicher, als Zweikreispeicher oder als Einkreispeicher.



Auf einen Blick: stufenlose Temperaturregelung mit Energiesparmodusanzeige sowie Drucktaste und Signallampe für die zuschaltbare Schnellheizung.

SHD 30, 100

- › Speicher mit 30 oder 100 Litern Inhalt (je nach Gerät)
- › Korrosionsschutz durch Signalanode
- › Wahlweise Anschluss für Einkreis-, Zweikreis- oder Durchlaufspeicherbetrieb

Vorteile für Ihr Zuhause | Ihr Gewerbe

- › Stufenlose Temperaturwahl von ca. 35 °C bis 85 °C
- › Hohe Anschlussleistung von 21 kW zur schnellen Warmwasserbereitung
- › Versorgung mehrerer Entnahmestellen

SHD



Doppelt effizient. Minimaler Wärmeverlust, maximale Nachtstromnutzung.

Auch in der Qualität Größe zeigen | Die Standspeicher SHW S mit 200, 300 und 400 Litern Inhalt haben genügend Leistungsreserven, um es mit einem ganzen Haus aufzunehmen. Der geschlossene Warmwasserspeicher besteht aus Stahl mit einer innenseitigen Spezial-emaillierung. Für den zusätzlichen Korrosionsschutz sorgt ein Antikorrosionsstab mit Signalanzeigeelement. Damit eignet sich der SHW S für beliebig viele Entnahmestellen. Der Speicher ist bereits serienmäßig mit Thermometer, Signalanode und variablem Kaltwasserzulaufrohr ausgestattet. Seine Temperatur lässt sich stufenlos variieren.

Die hochwirksame Wärmedämmung sorgt dafür, dass der Speicher nur wenig Wärme abstrahlt. Zusammen mit der Option, das Gerät zu günstigen Stromtarifen, zum Beispiel in der Nacht, zu betreiben, überzeugen die SHW S-Standspeicher als zentrale und wirtschaftliche Warmwasserlösung für Haushalt und Gewerbe. Alle Standspeicher lassen sich problemlos bei der Modernisierung nachrüsten.

SHW 200-400 S

- › Speicher mit 200, 300 oder 400 Litern Inhalt (je nach Gerät)
- › Universalflansch 2,0-6,0 kW (je nach Gerät und Anschlussart)
- › Bereitschaftsenergieverbrauch 1,5-2,25 kWh pro Tag (je nach Gerät)
- › Korrosionsschutz durch Signalanode
- › Hochwertige abnehmbare Kunststoffumhüllung
- › Hochwirksame Wärmedämmung

Vorteile für Ihr Zuhause

- › Taste für Schnellaufheizung
- › Nutzung von Niederstromtarifen möglich
- › Stufenlose Temperaturwahl von ca. 35 °C bis 82 °C
- › Für beliebig viele Entnahmestellen

SHW S



Spart, während er speichert. Mit günstigen Stromtarifen.

Reichhaltig versorgt | Der geschlossene Warmwasser-Standspeicher HSTP bevorratet je nach Ausführung 200, 300 und 400 Liter Warmwasser. Der Speicher ist für beliebig viele Entnahmestellen ausgelegt. Für den Korrosionsschutz innen sorgt ein Antikorrosionsstab. Der Behälter besteht aus Stahl mit einer innenseitigen Spezialmaillierung und einer Isolierung für optimale Energieeffizienz.

HSTP 200-400

- › Speicher mit 200, 300 oder 400 Litern Inhalt (je nach Gerät)
- › Lötflansch mit Kupferheizkörpern
- › Magnesium-Schutzanode

Vorteile für Ihr Zuhause

- › Taste für Schnellaufheizung
- › Nutzung von Niederstromtarifen möglich
- › Stufenlose Temperaturwahl von ca. 35 °C bis 82 °C

HSTP



Gewerblicher Einsatz. Warmes Wasser in Betrieb.

„Wer jeden Tag mit Volldampf arbeitet, hat keine Zeit zu verschwenden. Schon gar nicht mit Warten. Schließlich muss die Arbeit im Fluss bleiben. Sonst sitzen unsere Mitarbeiter auf dem Trockenen.“



Händetrockner der nächsten Generation.

Handfeste Vorteile | Der Händetrockner Ultronic ist die neueste Entwicklung im Bereich der High-Speed-Händetrockner. Der neue Ultronic zeichnet sich durch seinen starken, sehr konzentrierten und über 300 km/h schnellen Luftstrom aus, der eine Händetrocknung in weniger als 15 Sekunden ermöglicht. Dieser Hochgeschwindigkeits-Luftstrom streift dabei die Feuchtigkeit von der Handoberfläche ab. Der neue Ultronic Händetrockner erzielt Bestwerte in der Energieeffizienz. Die Gründe hierfür liegen in einer deutlich verkürzten Trocknungszeit, einer bedarfsgerechten Steuerung mittels Infrarot-Näherungselektronik, der geringen Anschlussleistung und einem besonders kleinen CO₂-Footprint in der Lebensdauerbetrachtung.

Das moderne und designprämierte Gehäuse aus Aluminiumdruckguss gibt es in einer weiß lackierten Ausführung. Für den anspruchsvollen Einsatz ist eine Version in gebürsteter Edelstahloptik lieferbar. Die kompakte Gestaltung vermindert nicht nur das optische Volumen, sie bietet auch eine hohe Widerstandskraft und eine geringere Angriffsfläche bei Vandalismus.

Ultronic S/W

- › Trocknet mit einer Luftgeschwindigkeit von über 300 km/h
- › Betriebsgeräusch 82 dB(A)
- › Gehäuse aus Aluminiumdruckguss in Weiß oder als Designausführung in gebürsteter Edelstahloptik
- › Einfache Montage
- › Rückwärtskompatible Wandbefestigung, einfacher Austausch gegen andere STIEBEL ELTRON-Händetrockner
- › Made in Germany
- › Spritzwasserschutz nach IP24

Vorteile für Ihr Gewerbe

- › Extrem kurze Trocknungszeit von weniger als 15 Sekunden
- › Elegantes, zeitloses Design integriert sich in jedes Ambiente
- › Energieeffizient und umweltfreundlich
- › Berührungsloser, hygienischer Betrieb
- › Kein Betriebsaufwand



Ultronic S



Hier bleiben auch die Kosten im Trockenen.

Wie Arbeit sich in Luft auflöst | Der Händetrockner HTT trocknet Hände schnell und hygienisch. Durch den hohen Luftdurchsatz und die infrarotgesteuerte, berührungsfreie Näherungselektronik ist der HTT besonders für hochfrequentierte Bereiche geeignet, wie Bahnhöfe oder Gastronomie. Mit einer Leistungsstärke von 2.500 Watt und 250 m³/h Luftdurchsatz gehört der HTT Händetrockner zu den schnellsten Warmluft-Händetrocknern. Teure Leerlaufphasen werden durch die intelligente Infrarot-Näherungselektronik vermieden. Sie schaltet das Gerät nur ein, wenn sich die Hände 6 bis 12 cm unter dem Luftaustritt befinden.

HTT 4 | HTT 5

- › 2.500 W Heizleistung
- › Luftdurchsatz 250 m³/h
- › Betriebsgeräusch 68 dB(A)
- › Made in Germany

HTT 4

- › Gehäuse aus schlagfestem Kunststoff
- › Farbe Alpinweiß

HTT 5

- › Gehäuse aus Aluminiumdruckguss
- › Farbvarianten Signalweiß, Silbermetallic und Anthrazitmetallic

Vorteile für Ihr Gewerbe

- › Kurze Trocknungszeiten
- › Geringe Kosten
- › Berührungsloser, hygienischer Betrieb
- › Kein Betriebsaufwand

HTT 5



Sorgt für mehr Hygiene. Braucht dabei weniger Wasser.

Eine saubere Lösung | Wo Hygiene großgeschrieben wird, zum Beispiel in der Lebensmittelzubereitung, bei der Patientenversorgung oder in Sanitärbereichen, kommen die berührungslosen Sensorarmaturen zum Einsatz. Durch den elektronisch gesteuerten Infrarotsensor schaltet sich die Armatur ein und beendet den Zapfvorgang anschließend automatisch. Die berührungslosen Armaturen werden dabei über ein 230-V-Steckernetzteil mit Strom versorgt. So sparen Sie jede Menge Warmwasser.

Die elektronische Waschtisch-Einlochbatterie WEN eignet sich für den drucklosen Betrieb und harmoniert perfekt mit den offenen Untertischkleinspeichern SNU 5 SL und SNU 10 SL oder den Mini-Durchlauferhitzern DEM und DNM.

Die WEH-Armatur wurde für den druckfesten Betrieb entwickelt und lässt sich bestens mit den geschlossenen Untertischkleinspeichern SHU 5 SL und SHU 10 SL sowie mit den Mini-Durchlauferhitzern DEM und DHM kombinieren.

WEN

- › Armaturenkörper aus entzinkungsarmem Messing
- › Mischwassertemperatur einstellbar (Festeinstellung möglich)
- › Schnellmontagesystem
- › Flexible Anschlusschläuche
- › Schmutzfängsieb im Zulauf

WEH

- › Armaturenkörper aus entzinkungsarmem Messing
- › Mischwassertemperatur einstellbar (Festeinstellung möglich)
- › Sensorempfindlichkeit permanent selbstmessend
- › Nachlaufzeit einstellbar von 0 bis 5 Sekunden (Werkseinstellung 1 Sekunde)
- › 12- oder 24-h-Hygienspülung

WEN



WEH



Vorteile für Ihr Gewerbe

- › Pflegeleichte Chromoberfläche
- › Mehr Hygiene durch berührungslose Bedienung
- › Geringer Wasserverbrauch
- › Stabile und robuste Ausführung
- › Keine Wartung notwendig

Die heiße Quelle für unzählige Wasserstellen.

Versorgung im großen Stil | Der Standspeicher SHO AC ist die heiße Quelle für Ihren Betrieb. Mit einem Fassungsvermögen von bis zu 1.000 Litern und einer bis 85 °C stufenlos einstellbaren Temperatur verfügen Sie ständig über große Mengen warmes oder heißes Wasser. Der Speicher ist serienmäßig mit Signalanode und Thermometer ausgestattet. Seine Regelautomatik hält das Wasser konstant auf Wunschtemperatur. Der geschlossene Warmwasserspeicher, dessen Kupferheizkörper leicht ausgetauscht werden können, eignet sich für beliebig viele Entnahmestellen. Ein Anschluss für Zirkulation ist vorhanden.

SHO AC 600, 1000

- › Speicher mit 600 oder 1.000 Litern Inhalt (je nach Gerät)
- › Einkreisbetrieb 7,5 kW und 12 kW
- › Zweikreis-/Einkreisbetrieb universell 6/12-9/18 kW
- › Auswechselbare Kupferheizkörper
- › Wärmedämmung mit Kunststoffhülle als Sonderzubehör lieferbar

Vorteile für Ihr Gewerbe

- › Nutzung von Niederstromtarifen möglich
- › Stufenlose Temperatureinstellung von 35 °C bis 85 °C
- › Sehr große Mischwassermengen und hohe Durchflussleistungen

SHO AC



Alle Daten. Mit viel Augenmaß sortiert. Damit Sie die wichtigsten Informationen auf einen Blick haben.

Bei der Auswahl der richtigen Technik sind nicht nur die äußeren Abmessungen entscheidend. Vielmehr kommt es auf die inneren Werte an. Ganz egal, ob Einzelgerät oder integrierte Komplettlösung: Treffen Sie Ihre Auswahl. Denn Ihre Wünsche sind das Maß der Dinge.



Installationshinweis:

Die Installation nicht-steckerfertiger Geräte ist vom jeweiligen Netzbetreiber vorzunehmen oder von einem eingetragenen Fachbetrieb, der Ihnen auch bei der Einholung der Zustimmung des jeweiligen Netzbetreibers für die Installation des Gerätes behilflich ist.



Durchlauferhitzer

Vollelektronisch geregelt



Modell		DHE 18 SL 25 A	DHE 18/21/24 SL	DHE 27 SL
		227489	227490	227491
Anschlussleistung	kW	18	18/21/24	27
Nennspannung	V	400	400	400
Nennstrom	A	26	29/33/35	39
Absicherung	A	25	32/32/35	40
Phasen		3/PE	3/PE	3/PE
Frequenz	Hz	50/60	50/60	50/-
Max. zulässige Zulauftemperatur	°C	65	65	65
Warmwasserdarbietung	l/min	9,2	9,2/10,7/12,3	13,8
Temperatureinstellung	°C	20-60	20-60	20-60
Heizsystem		Blankdraht	Blankdraht	Blankdraht
Höhe/Breite/Tiefe	mm	478/225/105	478/225/105	478/225/105
Gewicht	kg	4,5	4,5	4,5
Farbe		weiß	weiß	weiß
Schutzart (IP)		IP25	IP25	IP25
Ausstattung				
Für eine/mehrere Entnahmestelle(n)		•/•	•/•	•/•
Bauform		Über- und Untertischmontage		
Elektr. Durchflussmengenregelung		•	•	•
Elektr. Lüfterkennungs-System		•	•	•
Solarbetrieb (vorgew. Wasser)		•	•	•
Wunschtemp. programmierbar		1	1	1
Wellness-Duschprogramme		4	4	4
ECO-Energie- und Wassersparfunktion	l/min	einstellbar von 4 bis 15		
Wassermengen-Automatik	l	einstellbar von 5 bis 200		
Kindersicherung	°C	einstellbar von 20 bis 60		
4-Tasten-Mini-Funkfernbedienung		•	•	•
Geeignet für Kunststoff-Rohrsysteme		•	•	•
Temperaturanzeige		LC-Multifunktions-Display mit Hintergrundbeleuchtung		
Temperaturbegrenzung	°C	elektronisch einstellbar von 21 bis 60		
Steuerung		vollelektronisch geregelt		
Heizsystem		Blankdraht		
Zubehör (optional)				
Aufputzarmaturen		WKMD, WBMD (Druckarmaturen)		
Komfort-Funkfernbedienung		•	•	•
Komfort-Kabelfernbedienung		•	•	•

Durchlauferhitzer

Elektronisch geregelt



Modell	DEL 18 SL 25 A	DEL 18/21/24 SL	DEL 27 SL
	227495	227496	227497
Anschlussleistung	kW 18	18/21/24	27
Nennspannung	V 400	400	400
Nennstrom	A 26	29/33/35	39
Absicherung	A 25	32/32/35	40
Phasen	3/PE	3/PE	3/PE
Frequenz	Hz 50/60	50/60	50/-
Max. zulässige Zulauftemperatur	°C 65	65	65
Warmwasserdarbietung	l/min 9,2	9,2/10,7/12,3	13,8
Temperatureinstellung	°C 30-60	30-60	30-60
Heizsystem	Blankdraht	Blankdraht	Blankdraht
Höhe/Breite/Tiefe	mm 478/225/105	478/225/105	478/225/105
Gewicht	kg 4,3	4,3	4,3
Farbe	weiß	weiß	weiß
Schutzart (IP)	IP25	IP25	IP25
Ausstattung			
Für eine/mehrere Entnahmestelle(n)	•/•	•/•	•/•
Bauform	Über- und Untertischmontage möglich		
Elektr. Durchflussmengenregelung	-	-	-
Elektr. Lüfterkennungs-System	•	•	•
Solarbetrieb (vorgew. Wasser)	•	•	•
Wunschtemp. programmierbar	-	-	-
Geeignet für Kunststoff-Rohrsysteme	•	•	•
Temperaturanzeige	LC-Display		
Temperaturbegrenzung	°C mechanisch einstellbar auf 43		
Steuerung	elektronisch geregelt		
Heizsystem	Blankdraht		
Zubehör (optional)			
Aufputzarmaturen	WKMD, WBMD (Druckarmaturen)		
Komfort-Funkfernbedienung	•	•	•
Komfort-Kabelfernbedienung	•	•	•

Durchlauferhitzer

Elektronisch geregelt



Modell		DHB-E 11 SL	DHB-E 13 SL	DHB-E 18 SL 25 A	DHB-E 18/21/24 SL	DHB-E 27 SL
		232008	232009	232010	232011	232012
Anschlussleistung	kW	11	13,5	18	18/21/24	27
Nennspannung	V	400	400	400	400	400
Nennstrom	A	15,5	19,5	26	29/31/35	37,7
Absicherung	A	16	20	25	32/32/35	40
Phasen		3/PE	3/PE	3/PE	3/PE	3/PE
Frequenz	Hz	50/60	50/60	50/60	50/60	50/-
Max. zulässige Zulauftemperatur	°C	60	60	60	60	60
Warmwasserdarbietung	l/min	5,6	6,9	9,2	9,2/10,7/12,3	13,8
Temperatureinstellung	°C	30-60	30-60	30-60	30-60	30-60
Heizsystem		Blankdraht	Blankdraht	Blankdraht	Blankdraht	Blankdraht
Höhe/Breite/Tiefe	mm	478/225/105	478/225/105	478/225/105	478/225/105	478/225/105
Gewicht	kg	3,6	3,6	3,6	3,6	3,6
Farbe		weiß	weiß	weiß	weiß	weiß
Schutzart (IP)		IP25	IP25	IP25	IP25	IP25
Ausstattung						
Für eine/mehrere Entnahmestelle(n)		•/•	•/•	•/•	•/•	•/•
Bauform		Über- und Untertischmontage möglich				
Elektr. Lüfterkennungs-System		•	•	•	•	•
Geeignet für Kunststoff-Rohrsysteme		•	•	•	•	•
Temperaturanzeige		Drehknopf mit Temperaturskala				
Steuerung		elektronisch geregelt				
Heizsystem		Blankdraht				
Zubehör (optional)						
Aufputzarmaturen		WKMD, WBMD (Druckarmaturen)				
Anschluss-Set Herd		•	•	-	-	-

Durchlauferhitzer

Elektronisch gesteuert



Modell	DHB 18 ST	DHB 21 ST	DHB 24 ST	DHB 27 ST
	227608	227609	227610	227611
Anschlussleistung	kW 18	21	24	27
Nennspannung	V 400	400	400	400
Nennstrom	A 26	31	35	39
Absicherung	A 25	32	35	40
Phasen	3/PE	3/PE	3/PE	3/PE
Frequenz	Hz 50/60	50/60	50/60	50/-
Max. zulässige Zulauftemperatur	°C 25	25	25	25
Warmwasserdarbietung	l/min 9,2	10,7	12,3	13,8
Temperatureinstellung	°C ca. 35, 45, 55	ca. 35, 45, 55	ca. 35, 45, 55	ca. 35, 45, 55
Heizsystem	Blankdraht	Blankdraht	Blankdraht	Blankdraht
Höhe/Breite/Tiefe	mm 470/225/110	470/225/110	470/225/110	470/225/110
Gewicht	kg 3,6	3,6	3,6	3,6
Farbe	weiß	weiß	weiß	weiß
Schutzart (IP)	IP25	IP25	IP25	IP25
Ausstattung				
Für eine/mehrere Entnahmestelle(n)	•/•	•/•	•/•	•/•
Bauform	Über- und Untertischmontage möglich			
Elektr. Lüfterkennungs-System	•	•	•	•
Geeignet für Kunststoff-Rohrsysteme	•	•	•	•
Temperaturanzeige	Symbole			
Steuerung	elektronisch gesteuert			
Heizsystem	Blankdraht			
Zubehör (optional)				
Aufputzarmaturen	WKMD, WBMD (Druckarmaturen)			

Durchlauferhitzer

Elektronisch gesteuert



Modell	HDB-E 12	HDB-E 18	HDB-E 21	HDB-E 24
	231999	232000	232001	232002
Anschlussleistung	kW 10,7	18	21	24
Nennspannung	V 400	400	400	400
Nennstrom	A 16,0	26	31	35
Absicherung	A 16	25	32	35
Phasen	3/PE	3/PE	3/PE	3/PE
Frequenz	Hz 50/60	50/60	50/60	50/60
Wasseranschluss	G 1/2 A	G 1/2 A	G 1/2 A	G 1/2 A
Max. zulässige Zulauftemperatur	°C 25	25	25	25
Heizsystem	Blankdraht	Blankdraht	Blankdraht	Blankdraht
Höhe/Breite/Tiefe	mm 470/225/117	470/225/117	470/225/117	470/225/117
Gewicht	kg 3,6	3,6	3,6	3,6
Farbe	weiß	weiß	weiß	weiß
Schutzart (IP)	IP25	IP25	IP25	IP25
Ausstattung				
Für eine/mehrere Entnahmestelle(n)	•/•	•/•	•/•	•/•
Bauform	Über- und Untertischmontage möglich			
Bauart	druckfest (geschlossen)			
Einsatzbereich in Wässern	für kalkarmes und kalkhaltiges Wasser geeignet			
Wasseranschlüsse	Schraubanschlüsse G 1/2 (Unterputz)			
Temperatureinstellung	55 °C (Festeinstellung)			
Steuerung	elektronisch gesteuert			

Mini-Durchlauferhitzer Elektronisch gesteuert



Modell		DEM 3	DEM 4	DEM 6	DEM 7
		231001	231002	231215	232769
Anschlussleistung	kW	3,5	4,4	5,7	6,5
Nennspannung	V	230	230	230	400
Nennstrom	A	15,2	19,1	24,7	16,3
Absicherung	A	16	20	25	16
Phasen		1/N/PE	1/N/PE	1/N/PE	2/PE
Frequenz	Hz	50/60	50/60	50/60	50/60
Wasseranschluss		G 3/8 A	G 3/8 A	G 3/8 A	G 3/8
Max. zulässiger Druck im Lieferzustand	MPa	0	1	1	1
Temperatureinstellbereich Warmwasser	°C	30-50	30-50	30-50	30-50
Nenninhalt	l	0,1	0,1	0,1	0,1
Montageart Übertisch		•	•	•	•
Montageart Untertisch		•	•	•	•
Bauart offen		•	•	•	•
Bauart geschlossen		•	•	•	•
Schutzart (IP)		IP25	IP25	IP25	IP25
Heizsystem		Blankdraht	Blankdraht	Blankdraht	Blankdraht
Farbe		weiß	weiß	weiß	weiß
Höhe/Breite/Tiefe	mm	143/190/82	143/190/82	143/190/82	143/190/82
Gewicht	kg	1,5	1,5	1,5	1,5
Zubehör (optional)					
Druckfeste Sensorarmatur WEH		•	•	•	•

Mini-Durchlauferhitzer

Hydraulisch gesteuert



Modell		DNM 3	DNM 4	DNM 6
		185411	185415	185418
Anschlussleistung	kW	3,5	4,4	5,7
Nennspannung	V	230	230	230
Nennstrom	A	15,2	19,1	24,7
Absicherung	A	16	20	25
Phasen		1/N/PE	1/N/PE	1/N/PE
Frequenz	Hz	50/60	50/60	50/60
Wasseranschluss		G 3/8 A	G 3/8 A	G 3/8 A
Max. zulässiger Druck	MPa	0	0	0
Nenninhalt	l	0,1	0,1	0,1
Montageart Übertisch		•	•	•
Montageart Untertisch		•	•	•
Bauart offen		•	•	•
Schutzart (IP)		IP25	IP25	IP25
Heizsystem		Blankdraht	Blankdraht	Blankdraht
Farbe		weiß	weiß	weiß
Höhe/Breite/Tiefe	mm	143/190/82	143/190/82	143/190/82
Gewicht	kg	1,4	1,4	1,4
Zubehör (optional)				
Drucklose Zweigriff-Wandarmatur MAW		•	•	•
Drucklose Zweigriff-Waschtisch-Armatur MAZ		•	•	•
Drucklose Einhebel-Waschtisch-Armatur MAE		•	•	•
Drucklose Sensorarmatur WEN		•	•	•

Mini-Durchlauferhitzer Hydraulisch gesteuert



Modell		DHM 3	DHM 4	DHM 6	DHM 7
		220813	220814	185473	232789
Anschlussleistung	kW	3,5	4,4	5,7	6,5
Nennspannung	V	230	230	230	400
Nennstrom	A	15,2	19,1	24,7	16,3
Absicherung	A	16	20	25	16
Phasen		1/N/PE	1/N/PE	1/N/PE	2/PE
Frequenz	Hz	50/60	50/60	50/60	50/60
Wasseranschluss		G 3/8 A	G 3/8 A	G 3/8 A	G 3/8 A
Max. zulässiger Druck	MPa	1	1	1	1
Nenninhalt	l	0,1	0,1	0,1	0,1
Montageart Untertisch		•	•	•	•
Bauart offen		-	-	-	•
Bauart geschlossen		•	•	•	•
Schutzart (IP)		IP25	IP25	IP25	IP25
Heizsystem		Blankdraht	Blankdraht	Blankdraht	Blankdraht
Farbe		weiß	weiß	weiß	weiß
Höhe/Breite/Tiefe	mm	143/190/82	143/190/82	143/190/82	143/190/82
Gewicht	kg	1,4	1,4	1,4	1,4
Zubehör (optional)					
Druckfeste Sensorarmatur WEH		•	•	•	•

Kleinspeicher

Für eine Entnahmestelle



Modell	UFP 5 h		UFP 5 t	
		222158		222175
Anschlussleistung	kW	2		2
Elektroanschluss		1/N/PE		1/N/PE
Nennspannung	V	230		230
Frequenz	Hz	50/60		50/60
Nenninhalt	l	5		5
Bauart		offen		offen
Montageart		Übertisch		Untertisch
Bereitschaftsenergieverbrauch/24 h bei 65 °C	kWh	0,23		0,23
Mischwassermenge 40 °C	l	10		10
Wasseranschluss		G 1/2		G 3/8
Max. Durchflussmenge	l/min	5		5
Temperatureinstellbereich	°C	ca. 35-85		ca. 35-85
Max. zulässiger Druck	MPa	0		0
Innenbehälter Werkstoff		PP		PP
Höhe/Breite/Tiefe	mm	418/252/222		418/252/222
Gewicht	kg	3,1		3,1
Farbe		weiß		weiß
Schutzart (IP)		IP24		IP24
Ausstattung				
Für eine Entnahmestelle		•		•
Energiesparstellung ECO	°C	60		60
Zubehör (optional)				
Entnahmearmaturen		Armaturen für drucklose Warmwasserspeicher		

Kleinspeicher Für eine Entnahmestelle



Modell	SN 5 SL	SNU 5 SL	SNU 5 SL 1 kW	SN 10 SL	SNU 10 SL	SN 15 SL 2 kW	SN 15 SL 3,3 kW
	221123	221115	221116	222191	222197	222202	222203
Anschlussleistung	kW	2	2	1	2	2	3,3
Elektroanschluss		1/N/PE	1/N/PE	1/N/PE	1/N/PE	1/N/PE	1/N/PE
Nennspannung	V	230	230	230	230	230	230
Frequenz	Hz	50/60	50/60	50/60	50/60	50/60	50/60
Nenninhalt	l	5	5	5	10	10	15
Bauart		offen	offen	offen	offen	offen	offen
Montageart		Übertisch	Untertisch	Untertisch	Übertisch	Untertisch	Übertisch
Bereitschaftsenergieverbrauch/24 h bei 65 °C	kWh	0,2	0,2	0,2	0,31	0,32	0,37
Mischwassermenge 40 °C	l	10	10	10	19	19	28
Wasseranschluss		G 1/2	G 3/8	G 3/8	G 1/2	G 1/2	G 1/2
Max. Durchflussmenge	l/min	5	5	5	10	10	12
Temperatureinstellbereich	°C	ca. 35-85	35-85	35-85	ca. 35-85	35-85	ca. 35-85
Max. zulässiger Druck	MPa	0	0	0	0	0	0
Innenbehälter Werkstoff		PP	PP	PP	PP	PP	PP
Höhe/Breite/Tiefe	mm	421/263/230	421/263/230	421/263/230	503/295/275	503/295/275	601/316/295
Gewicht	kg	3,0	3,0	3,0	4,6	5,1	6,7
Farbe		weiß	weiß	weiß	weiß	weiß	weiß
Schutzart (IP)		IP24	IP24	IP24	IP24	IP24	IP24
Ausstattung							
Für eine Entnahmestelle		•	•	•	•	•	•
Energiesparstellung ECO	°C	60	60	60	60	60	60
Zubehör (optional)							
Entnahmearmaturen		Armaturen für drucklose Warmwasserspeicher					

Duschboiler

Für eine Entnahmestelle



Modell	EB 15 SL 2 kW	EB 15 SL 3,3 kW
	222205	222206
Anschlussleistung	kW 2	3,3
Elektroanschluss	1/N/PE	1/N/PE
Nennspannung	V 230	230
Frequenz	Hz 50/60	50/60
Nenninhalt	l 15	15
Bauart	offen	offen
Montageart	Übertisch	Übertisch
Mischwassermenge 40 °C	l 28	28
Wasseranschluss	G 1/2	G 1/2
Max. Durchflussmenge	l/min 12	12
Temperatureinstellbereich	°C ca. 35-85	ca. 35-85
Max. zulässiger Druck	MPa 0	0
Innenbehälter Werkstoff	PP	PP
Höhe/Breite/Tiefe	mm 601/316/295	601/316/295
Gewicht	kg 5,8	6,1
Farbe	weiß	weiß
Schutzart (IP)	IP24	IP24
Ausstattung		
Energiesparstellung ECO	°C -	-
Zubehör (optional)		
Entnahmearmaturen	drucklose Armaturen	

Kleinspeicher

Für mehrere Entnahmestellen



Modell		SHU 5 SL	SH 10 SL	SHU 10 SL	SH 15 SL	SH 15 SL 3,3 kW
		222152	229475	229472	229477	229479
Anschlussleistung	kW	2	2	2	2	3,3
Elektroanschluss		1/N/PE	1/N/PE	1/N/PE	1/N/PE	1/N/PE
Nennspannung	V	230	230	230	230	230
Frequenz	Hz	50/60	50/60	50/60	50/60	50/60
Nenninhalt	l	5	10	10	15	15
Bauart		geschlossen	geschlossen	geschlossen	geschlossen	geschlossen
Montageart		Untertisch	Übertisch	Untertisch	Übertisch	Übertisch
Bereitschaftsenergieverbrauch/24h bei 65 °C	kWh	0,31	0,34	0,31	0,4	0,4
Mischwassermenge 40 °C	l	10	19	19	28	28
Wasseranschluss		G 3/8	G 1/2	G 3/8	G 1/2	G 1/2
Max. Durchflussmenge	l/min	5	10	10	12	12
Temperatureinstellbereich	°C	ca. 35-82	ca. 35-82	ca. 35-82	ca. 35-82	ca. 35-82
Max. zulässiger Druck	MPa	0,7	0,7	0,7	0,7	0,7
Innenbehälter Werkstoff		CU	Stahl emailliert	Stahl emailliert	Stahl emailliert	Stahl emailliert
Höhe/Breite/Tiefe	mm	421/263/230	503/295/275	503/295/275	601/316/295	601/316/295
Gewicht	kg	5,2	7,9	7,9	10,7	11,0
Farbe		weiß	weiß	weiß	weiß	weiß
Schutzart (IP)		IP24	IP24	IP24	IP24	IP24
Ausstattung						
Energiesparstellung ECO	°C	60	60	60	60	60
Zubehör (optional)						
Sicherheitsarmaturen		SVMT	KV 307, KV 40	SVMT	KV 307, KV 40	KV 307, KV 40

Kochendwassergeräte



Modell	EBK 5 G	EBK 5 GA	EBK 5 K	KBA 5 KA
	074286	074287	074288	074289
Nenninhalt	l 5	5	5	5
Anschlussleistung ~ 230 V	kW 2	2	2	2
Nennspannung	V 230	230	230	230
Phasen	1/N/PE	1/N/PE	1/N/PE	1/N/PE
Frequenz	Hz 50	50	50	50
Temperatureinstellbereich	°C 35-100	35-100	35-100	35-100
Max. zulässiger Druck	MPa 0	0	0	0
Max. Durchflussmenge	l/min 10	10	10	10
Schutzart (IP)	IP24	IP24	IP24	IP24
Werkstoff des Behälters	Glas	Glas	Kunststoff	Kunststoff
Werkstoff Armaturenkörper	Messing	Messing	Messing	Messing
Farbe Armaturengehäuse	weiß	verchromt	weiß	verchromt
Höhe/Breite/Tiefe	mm 325/245/242	325/245/242	295/325/197	295/325/197
Gewicht gefüllt	kg 8,5	8,5	7,7	7,7
Ausstattung				
Für eine Entnahmestelle	•	•	•	•
Bauform	Übertischgerät			
Armaturart	2-Griff-Hebel	3-Griff	2-Griff-Hebel	3-Griff

Heißwasserautomat



Modell	SNU HOT + HOT 3in1 cr	
		232252
Nennspannung	V	230
Nennleistung	kW	2
Nennstrom	A	8,7
Absicherung	A	10
Phasen		1/N/PE
Frequenz	Hz	50/60
Montageart Kleinspeicher		Untertisch
Nenninhalt	l	5
Temperatureinstellbereich	°C	ca. 65-97
Max. Durchflussmenge Kochendwasser	l/min	2,1
Innenbehälter Werkstoff		Kunststoff
Gehäusematerial		Kunststoff
Elektrischer Anschluss		Schukostecker Typ F
Höhe/Breite/Tiefe	mm	421/263/230
Gewicht Kleinspeicher	kg	3
Farbe		weiß
Schutzart (IP)		IP24
Bauart Kleinspeicher		offen
Montageart Armatur		Einlochbatterie
Max. zulässiger Druck Kochendwasser	MPa	0
Max. zulässiger Druck Kalt-/Warmwasser	MPa	1
Gewicht Armatur	kg	2,8
Auslaufhöhe	mm	287
Ausladung	mm	210
Anwendung		Spüle
Bauart Armatur		offen/geschlossen
Oberfläche		Chrom

Wandspeicher



Modell		SHZ 30 LCD	SHZ 50 LCD	SHZ 80 LCD	SHZ 100 LCD	SHZ 120 LCD	SHZ 150 LCD
		231251	231252	231253	231254	231255	231256
Nenninhalt	l	30	50	80	100	120	150
Mischwassermenge 40 °C (15 °C/60 °C)	l	59	97	159	198	235	292
Anschlussleistung ~ 230 V	kW	1-4	1-4	1-4	1-4	1-4	1-4
Anschlussleistung ~ 400 V	kW	1-6	1-6	1-6	1-6	1-6	1-6
Nennspannung	V	230/400	230/400	230/400	230/400	230/400	230/400
Phasen		1/N/PE, 2/N/PE, 3/N/PE	1/N/PE, 2/N/PE, 3/N/PE	1/N/PE, 2/N/PE, 3/N/PE	1/N/PE, 2/N/PE, 3/N/PE	1/N/PE, 2/N/PE, 3/N/PE	1/N/PE, 2/N/PE, 3/N/PE
Frequenz	Hz	50	50	50	50	50	50
Betriebsart Einkreis		•	•	•	•	•	•
Betriebsart Zweikreis		•	•	•	•	•	•
Betriebsart Boiler		•	•	•	•	•	•
Temperatureinstellbereich	°C	20-85	20-85	20-85	20-85	20-85	20-85
Bereitschaftsenergieverbrauch/24 h bei 65 °C	kWh	0,45	0,52	0,66	0,77	0,92	1,05
Schutzart (IP)		IP25	IP25	IP25	IP25	IP25	IP25
Bauart geschlossen		•	•	•	•	•	•
Bauart offen		•	•	•	•	•	•
Farbe		weiß	weiß	weiß	weiß	weiß	weiß
Höhe/Breite/Tiefe	mm	770/410/420	740/510/510	1050/510/510	1050/510/510	1210/510/510	1445/510/510
Gewicht leer	kg	22,9	27,6	37,6	39,5	42,4	52

Ausstattung						
Für eine/mehrere						
Entnahmestellen (druckfest)	•/•	•/•	•/•	•/•	•/•	•/•
Innenbehälter Stahl, emailliert	•	•	•	•	•	•
Elektronische Regelung	•	•	•	•	•	•
ECO-Funktionen COMFORT, PLUS, DYNAMIC	•	•	•	•	•	•
LCD-Anzeige	•	•	•	•	•	•
Fremdstromanode	•	•	•	•	•	•

Zubehör	
Sicherheitsarmaturen	KV 30, KV 40 bei druckfester Betriebsweise, Armatur für drucklose Betriebsweise

Wandspeicher Einkreispeicher



Modell		SH 30 S	SH 50 S	SH 80 S	SH 100 S	SH 120 S	SH 150 S
		073047	073048	073049	073050	073051	073052
Nenninhalt	l	30	50	80	100	120	150
Mischwassermenge 40 °C (15 °C/60 °C)	l	59	97	159	198	235	292
Anschlussleistung ~ 230 V	kW	1-4	1-4	1-4	1-4	1-4	1-4
Anschlussleistung ~ 400 V	kW	3-6	3-6	3-6	3-6	3-6	3-6
Nennspannung	V	230/400	230/400	230/400	230/400	230/400	230/400
Phasen		1/N/PE, 2/N/PE, 3/N/PE	1/N/PE, 2/N/PE, 3/N/PE	1/N/PE, 2/N/PE, 3/N/PE	1/N/PE, 2/N/PE, 3/N/PE	1/N/PE, 2/N/PE, 3/N/PE	1/N/PE, 2/N/PE, 3/N/PE
Frequenz	Hz	50	50	50	50	50	50
Betriebsart Einkreis		•	•	•	•	•	•
Temperateinstellbereich	°C	35-82	35-82	35-82	35-82	35-82	35-82
Bereitschaftsenergieverbrauch/24 h bei 65 °C	kWh	0,45	0,52	0,66	0,77	0,92	1,05
Schutzart (IP)		IP25	IP25	IP25	IP25	IP25	IP25
Farbe		weiß	weiß	weiß	weiß	weiß	weiß
Höhe/Breite/Tiefe	mm	770/410/420	740/510/510	1050/510/510	1050/510/510	1210/510/510	1445/510/510
Gewicht leer	kg	23,1	28	38	40,8	45,5	53,3
Ausstattung							
Für eine/mehrere Entnahmestellen (druckfest)		•/•	•/•	•/•	•/•	•/•	•/•
Innenbehälter Stahl, emailliert, mit Schutzanode		•	•	•	•	•	•
Signalanode		•	•	•	•	•	•
Wärmeinhaltsanzeige		•	•	•	•	•	•
Zubehör							
Sicherheitsarmaturen		KV 30, KV 40 bei druckfester Betriebsweise, Armatur für drucklose Betriebsweise					

Wandspeicher

Zweikreis-/Einkreispeicher



Modell	HFA-Z 30	HFA-Z 80	HFA-Z 100	HFA-Z 150	HFA/EB 80 Z
	073111	074467	074469	073114	073112
Nenninhalt	l 30	80	100	150	80
Mischwassermenge 40°C (15°C/60°C)	l 58	158	195	290	155
Anschlussleistung ~ 230 V	kW 2-4	2-4	2-4	2-4	2-4
Anschlussleistung ~ 400 V	kW 2-6	2-6	2-6	2-6	2-6
Nennspannung	V 230/400	230/400	230/400	230/400	230/400
Phasen	1/N/PE, 2/N/PE, 3/N/PE	1/N/PE, 2/N/PE, 3/N/PE	1/N/PE, 2/N/PE, 3/N/PE	1/N/PE, 2/N/PE, 3/N/PE	1/N/PE, 2/N/PE, 3/N/PE
Frequenz	Hz 50	50	50	50	50
Betriebsart Einkreis	•	•	•	•	•
Temperateureinstellbereich	°C 35-82	35-82	35-82	35-82	35-82
Bereitschaftsenergieverbrauch/24 h bei 65°C	kWh 0,5	0,72	0,86	1,2	1,1
Schutzart (IP)	IP24	IP24	IP24	IP24	IP24
Farbe	weiß	weiß	weiß	weiß	weiß
Höhe/Breite/Tiefe	mm 770/410/420	975/510/510	975/510/510	1280/510/510	1020/410/420
Gewicht leer	kg 22,6	33	37,5	49	36
Ausstattung					
Für eine/mehrere Entnahmestellen (druckfest)	•/•	•/•	•/•	•/•	•/•
Innenbehälter Stahl, emailliert, mit Schutzanode	•	•	•	•	•
Zubehör					
Sicherheitsarmaturen	KV 30, KV 40 bei druckfester Betriebsweise, Armatur für drucklose Betriebsweise				

Durchlaufspeicher



Modell	SHD 30 S	SHD 100 S
	073059	073060
Nenninhalt	l 30	100
Mischwassermenge 40 °C (15 °C/60 °C)	l 59	195
Anschlussleistung ~ 400 V	kW 3,5/21	3,5/21
Nennspannung	V 400	400
Phasen	3/PE	3/PE
Frequenz	Hz 50	50
Betriebsart Einkreis	•	•
Betriebsart Zweikreis	•	•
Temperatureinstellbereich	°C 35-85	35-85
Bereitschaftsenergieverbrauch/24 h bei 65 °C	kWh 0,45	0,77
Schutzart (IP)	IP25	IP25
Bauart geschlossen	•	•
Farbe	weiß	weiß
Höhe/Breite/Tiefe	mm 770/410/420	1050/510/510
Gewicht leer	kg 24,3	40,1
Ausstattung		
Für eine/mehrere Entnahmestellen (druckfest)	•/•	•/•
Innenbehälter Stahl, emailliert, mit Schutzanode	•	•
Signalanode	•	•
Zubehör		
Sicherheitsarmaturen	KV 30, KV 40	

Standspeicher



Modell		SHW 200 S	SHW 300 S	SHW 400 S	SHW 300 WS	SHW 400 WS
		182120	182121	182122	185352	185353
Nenninhalt	l	200	300	400	300	400
Mischwassermenge 40 °C (15 °C/60 °C)	l	397	590	780	590	780
Anschlussleistung ~ 230 V	kW	2-4	2-4	2-4	2-4	2-4
Anschlussleistung ~ 400 V	kW	2-6	2-6	2-6	2-6	2-6
Nennspannung	V	230/400	230/400	230/400	230/400	230/400
Phasen		1/N/PE, 3/N/PE	1/N/PE, 3/N/PE	1/N/PE, 3/N/PE	1/N/PE, 3/N/PE	1/N/PE, 3/N/PE
Frequenz	Hz	40-450	40-450	40-450	50/60	50/60
Betriebsart Einkreis		•	•	•	•	•
Betriebsart Zweikreis		•	•	•	•	•
Temperatureinstellbereich	°C	35-82	35-82	35-82	35-82	35-82
Bereitschaftsenergieverbrauch/24 h bei 65 °C	kWh	1,5	1,9	2,25	1,9	2,25
Schutzart (IP)		IP24	IP24	IP24	IP24	IP24
Bauart geschlossen		•	•	•	•	•
Höhe/Breite/Tiefe	mm	1570/630/730	1585/700/815	1755/750/865	1585/700/815	1755/750/865
Gewicht leer	kg	65	77	90	137	150

Standspeicher



Modell	HSTP 200	HSTP 300	HSTP 400	HT 80 S
	071264	071267	071270	074196
Nenninhalt	l 200	300	400	80
Mischwassermenge 40 °C (15 °C/60 °C)	l 397	590	780	140
Anschlussleistung ~ 230 V	kW 2-4	2-4	2-4	1-4
Anschlussleistung ~ 400 V	kW 2-6	2-6	2-6	1-6
Nennspannung	V 230/400	230/400	230/400	230/400
Phasen	1/N/PE, 3/N/PE	1/N/PE, 3/N/PE	1/N/PE, 3/N/PE	1/N/PE, 3/N/PE
Frequenz	Hz 40-450	40-450	40-450	50
Betriebsart Einkreis	•	•	•	•
Betriebsart Zweikreis	•	•	•	•
Temperatureinstellbereich	°C 35-82	35-82	35-82	35-82
Bereitschaftsenergieverbrauch/24 h bei 65 °C	kWh 1,9	2,2	2,7	1,1
Schutzart (IP)	IP24	IP24	IP24	
Bauart geschlossen	•	•	•	
Höhe/Breite/Tiefe	mm 1570/550/690	1585/650/790	1755/700/840	870/445/550
Gewicht leer	kg 55	68	85	45,5
Ausstattung				
Wärmedämmung fest montiert/abnehmbar	•/-	•/-	•/-	•/-
Innenbehälter Stahl, emailliert, mit Schutzanode	•	•	•	•
Anzeigeelement für Schutzanode	-	-	-	•

Gewerbe: Händetrockner



Modell	Ultronic S	Ultronic W
	231582	231583
Farbe	Edelstahl	signalweiß, RAL 9003
Gehäusematerial	AL-Druckguss	AL-Druckguss
Elektroanschluss	1/N/PE ~ 220-240 V	1/N/PE ~ 220-240 V
Frequenz	Hz 50/60	50/60
Nennspannung	V 230	230
Nennleistung	W 910	910
Betriebsgeräusch	dB(A) 82	82
Luftgeschwindigkeit	m/s 94	94
Luftdurchsatz	m³/h 200	200
Trocknungszeit	s 15	15
Höhe/Breite/Tiefe	mm 289/258/234	289/258/234
Gewicht	kg 4,4	4,4
Schutzart (IP)	IP24	IP24



Modell	HTT 4 WS	HTT 5 WS	HTT 5 AM	HTT 5 SM
	074464	074465	182052	182053
Farbe	alpineweiß	signalweiß, RAL 9003	anthrazit-metallic	silber-metallic
Gehäusematerial	Kunststoff	AL-Druckguss	AL-Druckguss	AL-Druckguss
Elektroanschluss	1/N ~ 220-240 V	1/N ~ 220-240 V	1/N ~ 220-240 V	1/N ~ 220-240 V
Frequenz	Hz 50/60	50/60	50/60	50/60
Nennspannung	V ~ 230	~ 230	~ 230	~ 230
Nennleistung	W 2600	2600	2600	2600
Betriebsgeräusch	dB(A) 68	68	68	68
Luftgeschwindigkeit	m/s 28	28	28	28
Luftdurchsatz	m³/h 250	250	250	250
Trocknungszeit	s 20	20	20	20
Höhe/Breite/Tiefe	mm 250/238/230	266/257/230	266/257/230	266/257/230
Gewicht	kg 2,7	4,2	4,2	4,2
Schutzart (IP)	IP23	IP23	IP23	IP23

Gewerbe: Standspeicher



Modell	SHO AC 600 7,5	SHO AC 600 6/12	SHO AC 1000 12	SHO AC 1000 9/18
	001414	003352	001415	003353
Nenninhalt	l 600	600	1000	1000
Mischwassermenge 40 °C (15 °C/60 °C)	l 1060	1060	1860	1860
Anschlussleistung ~ 400 V	kW 7,5	6-12	12	9/18
Nennspannung	V 400	400	400	400
Phasen	3/PE	3/N/PE	3/PE	3/N/PE
Frequenz	Hz 50/60	50	50	50
Temperatureinstellbereich	°C 35-85	35-85	35-85	35-85
Bereitschaftsenergieverbrauch/24 h bei 65 °C	kWh 4,6	4,6	5,7	5,7
Schutzart (IP)	IP24	IP24	IP24	IP24
Höhe/Breite/Tiefe	mm 1685/750/1030	1685/750/1030	2525/750/1030	2525/750/1030
Gewicht leer	kg 160	161	230	232
Sonderzubehör				
Schaumstoff-Wärmedämmung	WD 611		WD 1011	



Modell	SB 602 AC	SB 1002 AC	SB 650/3 AC
	071554	071282	003039
Nenninhalt	l 600	1000	650
Höhe/Breite/Tiefe	mm 1685/750/800	2525/750/800	1725/750/830
Gewicht leer	kg 154	212	190
Sonderzubehör			
Schaumstoff-Wärmedämmung	WD 612	WD 1012	WD 650

Sicherheitsgruppen Für geschlossene Wandspeicher



Modell	KV 30 000826	KV 40 000828	KV 307 000757	SRT 2 230764
Beschreibung	Sicherheitsgruppe, 6 bar Überdruck, mit Trichter	Sicherheitsgruppe, 6 bar Überdruck, mit Druckminderventil bis 10 bar und Trichter	Sicherheitsgruppe, 7 bar Überdruck, mit Trichter	Aufputz-Sicherheitsgruppe, 6 bar Überdruck, mit Trichter
Kombinierbar mit	SH 10 S, SH 15 S, SHZ 30-150 LCD, SH 30-150 S, HFA-Z 30-150, SHD 30-100 S			

Sensor-Armaturen

Für Warmwasserspeicher und Mini-Durchlauferhitzer



Modell	WEN	WEH
	230956	230957
Anwendung	Waschtisch	Waschtisch
Bauart	offen	geschlossen
Beschreibung	Einlochbatterie mit Steckernetzteil 230 V. Berührungslos elektronisch (infrarot). Anschluss über drei flexible Anschlussschläuche, mit Schmutzfangsieb im Zulauf. Verchromte Oberfläche, Ausladung 122 mm. Mischwassertemperatur einstellbar	Einlochbatterie mit Steckernetzteil 230 V. Berührungslos elektronisch (infrarot), Untertisch. Anschluss über zwei flexible Anschlussschläuche, mit Schmutzfangsieb im Zulauf. Verchromte Oberfläche, Ausladung 110 mm. Mischwassertemperatur einstellbar
Kombinierbar mit	SNU 5 SL, SNU 10 SL, DNM, DEM 3	SHU 5 SL, SHU 10 SL, DHM, DEM 4, DEM 6

Armaturen

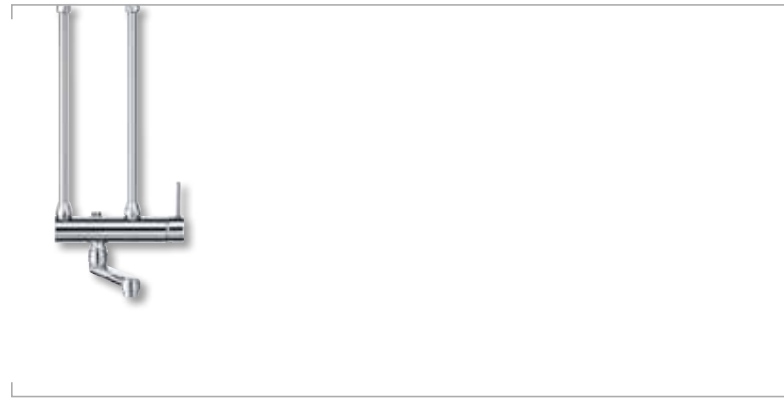
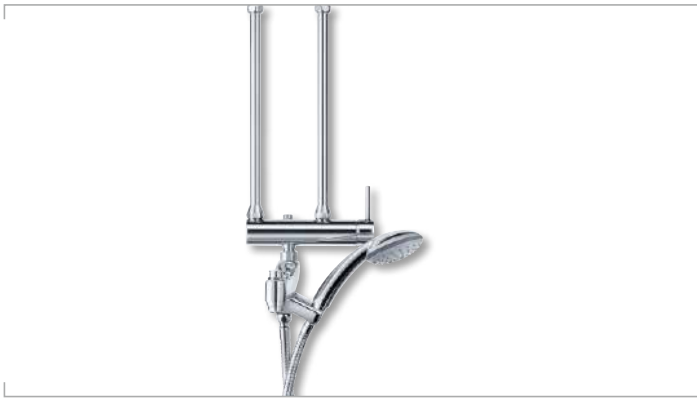
Für offene Mini-Durchlauferhitzer



Modell	MAW	MAZ	MAE
	185474	185475	185476
Anwendung	Waschtisch	Waschtisch	Waschtisch
Beschreibung	Zweigriff-Wandarmatur mit Spezial-Strahlregler zur Übertischmontage	Zweigriff-Waschtischarmatur mit Spezial-Strahlregler zur Untertischmontage.	Einhebel-Waschtischarmatur mit Spezial-Strahlregler zur Untertischmontage mit Zugstangenablaufgarnitur.
Kombinierbar mit	DNM, DEM		

Armaturen

Für Durchlauferhitzer (Aufputz-Druckarmaturen)



Für das Bad | Für die Badewanne

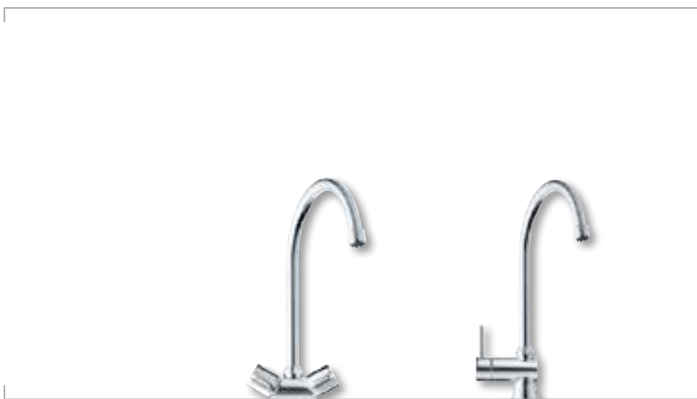
Modell	MEBD
	232614
Beschreibung	Zweigriff-Badewandbatterie mit Metall-Brauseschlauch, 1250 mm, und Handbrause, exklusives Design
Kombinierbar mit	DHE, DEL, DHB E, DHB ST, HDB, DHF-C

Für die Küche | Über der Spüle

Modell	MEKD
	232613
Beschreibung	Zweigriff-Küchenwandbatterie mit Rohr-Schwenkauslauf, 160 mm Ausladung, exklusives Design
Kombinierbar mit	DHE, DEL, DHB E, DHB ST, HDB, DHF-C

Armaturen

Für offene Warmwasserspeicher und Boiler



Für die Küche | Auf der Spüle

Modell	WUT	MES
	232604	232611
Beschreibung	Temperier-Spültischbatterie mit Rohr-Schwenkauslauf, Kettenhalteröse, exklusives Design	Einhand-Spültischbatterie mit Guss-Schwenkauslauf, Ausladung 230 mm, exklusives Design
Kombinierbar mit	SNU 5 SL, UFP 5 t, SNU 10 SL	

Für die Küche | Über der Spüle

Modell	WKM	MEK
	232605	232608
Beschreibung	Zweigriff-Küchenwandbatterie mit Rohr-Schwenkauslauf, 160 mm Ausladung, exklusives Design	Einhand-Küchenwandbatterie mit Guss-Schwenkauslauf, 185 mm Ausladung, exklusives Design
Kombinierbar mit	UFP 5 h, SN 5 SL, SN 10 SL, SN 15 SL, SHZ LCD, SH SL, HFA-Z, SNZ 80 S 2/3	

Armaturen

Für offene Warmwasserspeicher und Boiler



Für das Bad | Für den Waschtisch

Modell	WST	MEW	MEWC
	232620	232612	232741
Beschreibung	Temperier-Waschtischbatterie mit Rohr-Schwenkauslauf, Kettenhalteröse, exklusives Design	Einhand-Waschtischbatterie mit festem Gussauslauf und Zugstangen-Ablaufgarnitur, exklusives Design	Einhand-Waschtischbatterie mit Rohr-Schwenkauslauf, exklusives Design
Kombinierbar mit	SNU 5 SL, UFP 5 t, SNU 10 SL		



Für das Bad | Für die Dusche

Modell	WDM	MED
	232600	232609
Beschreibung	Zweigriff-Duschwandbatterie mit Metall-Brauseschlauch, 1500 mm, und Handbrause, exklusives Design	Einhand-Duschwandbatterie mit Metall-Brauseschlauch, 1500 mm, und Handbrause, exklusives Design
Kombinierbar mit	EB 15 S, SN 15 SL, SHZ LCD ¹⁾ , SH SL ¹⁾ , HFA-Z ¹⁾ , SNZ 80 S ^{2/3} ¹⁾	

Für das Bad | Für die Badewanne

Modell	WBM	MEB
	232607	232610
Beschreibung	Zweigriff-Badewandbatterie mit Metall-Brauseschlauch, 1250 mm, und Handbrause, exklusives Design	Einhand-Badewandbatterie mit Metall-Brauseschlauch, 1250 mm, und Handbrause, exklusives Design
Kombinierbar mit	SHZ LCD, SH SL, HFA-Z, SNZ 80 S ^{2/3}	

¹⁾ Bei druckloser Betriebsweise

Rechtshinweis | Eine Fehlerfreiheit der in diesem Prospekt enthaltenden Informationen kann trotz sorgfältiger Zusammenstellung nicht garantiert werden. Aussagen über Ausstattung und Ausstattungsmerkmale sind unverbindlich. Die in diesem Prospekt beschriebenen Ausstattungsmerkmale gelten nicht als vereinbarte Beschaffenheit unserer Produkte. Einzelne Ausstattungsmerkmale können aufgrund ständiger Fortentwicklung unserer Produkte zwischenzeitlich verändert oder gar entfallen sein. Über die zurzeit gültigen Ausstattungsmerkmale informieren Sie sich bitte bei unserem Fachberater. Die bildlichen Darstellungen im Prospekt stellen nur Anwendungsbeispiele dar. Die Abbildungen enthalten auch Installationsteile, Zubehör und Sonderausstattungen, die nicht zum serienmäßigen Lieferumfang gehören. Nachdruck auch auszugsweise nur mit Genehmigung des Herausgebers.

Ihr Fachpartner vor Ort:

STIEBEL ELTRON GmbH & Co. KG | Dr.-Stiebel-Straße | 37603 Holzminden
Telefon 0800 7020700 | E-Mail info-center@stiebel-eltron.de | www.stiebel-eltron.de

STIEBEL ELTRON
Technik zum Wohlfühlen